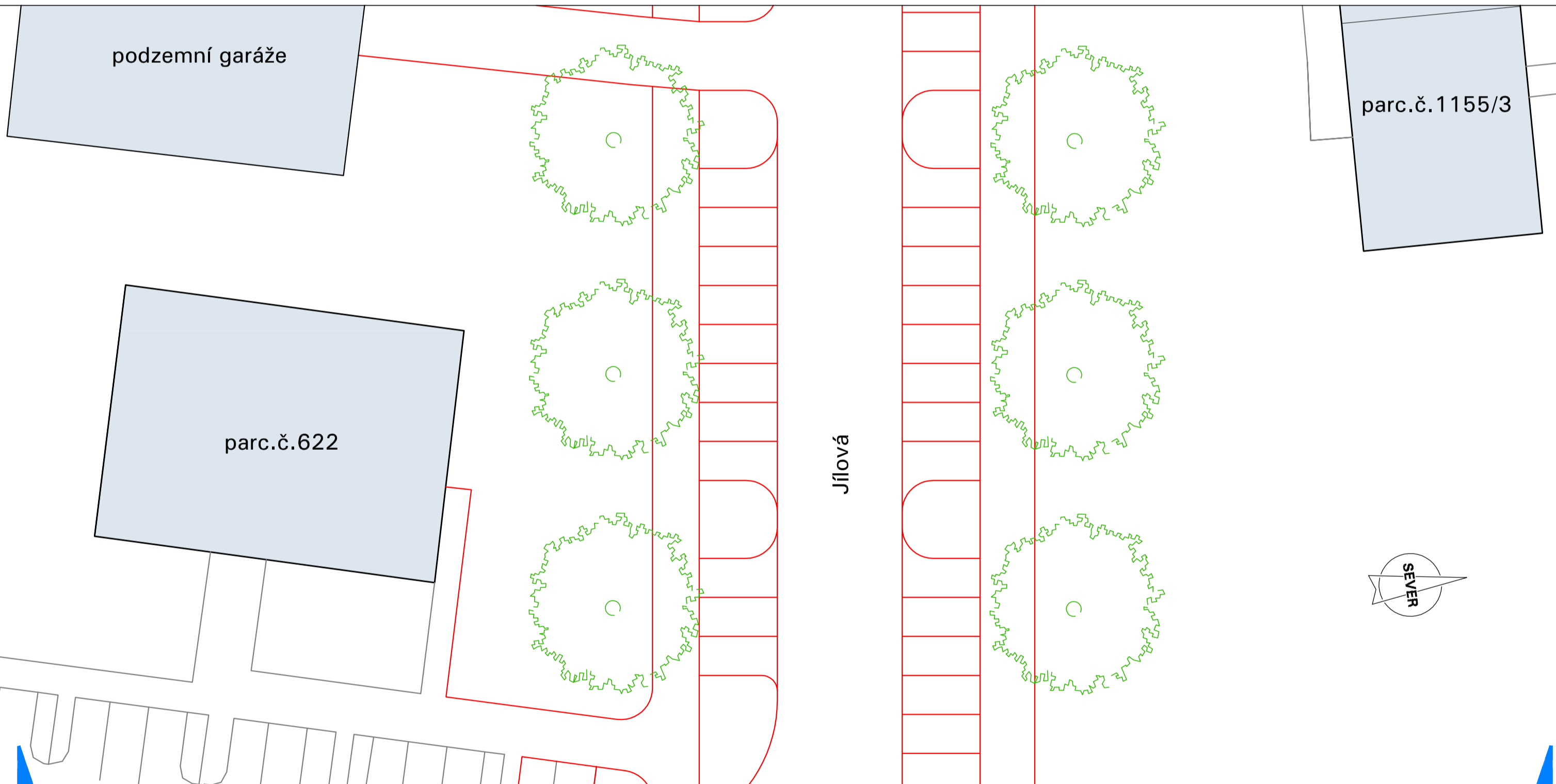




kótování v centimetrech



směr pohledu

OZNAČENÍ DOKUMENTACE:	RP22 OLOMOUC	ATELIER ARCHPLAN OSTRAVA s.r.o. <small>Maršůvská 3188/8, 723 00 Ostrava-Maršův, busch@archplan.cz</small>
OBJEDNATEL:	STATUTÁRNÍ MĚSTO OLOMOUC	
PORÍZOVATEL:	ODBOR KONCEPCE A ROZVOJE MMOL	
ZHOTOVITEL:	ATELIER ARCHPLAN OSTRAVA s.r.o.	
ZODPOVĚDNÝ PROJEKTANT:	Ing.arch.Kateřina BUSCHOVÁ, autorizovaný architekt ČKA 3017	
ZPRACOVATELÉ:	Ing.arch.Kateřina BUSCHOVÁ _ koncepce, koordinace	ZAKÁZKOVÉ ČÍSLO:
	Pierre BUSCH, architekt DPLG _ koncepce využití území	1186-16
	Ing.arch.Petr MÁJEK _ urbanistická koncepce	DATUM:
	Ing.arch.Petr MÍČOLA _ koncepce veřejné zeleně	11/2019
	RNDr.Milan POLEDNÍK _ demografie	MĚŘÍTKO:
	Ing.Jaroslav KOUTŘÁK _ koncepce dopravy	1:250
		FORMÁT:
		A2

# Regulační plán RP22

## Sídlště Neředín-Nová Ulice

### II.B.6. Uspořádání uličního profilu Jílová