



OLOMOUC ČESTNÝ SLOUP NEJSVĚTĚJŠÍ TROJICE MANAGEMENT PLÁN PAMÁTKY UNESCO 2017

ZPRACOVÁNO ZA POMOCI DOTACE Z PROGRAMU MK ČR - PODPORA PRO PAMÁTKY UNESCO



NA HORNÍM NÁMĚSTÍ V OLOMOUCI U SLOUPU NEJSVĚTĚJŠÍ TROJICE



OLOMOUC ČESTNÝ SLOUP NEJSVĚTĚJŠÍ TROJICE MANAGEMENT PLÁN PAMÁTKY UNESCO 2017

ZPRACOVÁNO ZA POMOCI DOTACE Z PROGRAMU MK ČR - PODPORA PRO PAMÁTKY UNESCO



NA HORNÍM NÁMĚSTÍ V OLOMOUCI U SLOUPU NEJSVĚTĚJŠÍ TROJICE

PROMĚNY HORNÍHO NÁMĚSTÍ V OLOMOUCI SE SLOUPEM NEJSVĚTĚJŠÍ TROJICE NA DOBOVÝCH POHLEDNICÍCH

OLOMOUC ČESTNÝ SLOUP NEJSVĚTĚJŠÍ TROJICE
MANAGEMENT PLÁN PAMÁTKY UNESCO 2017

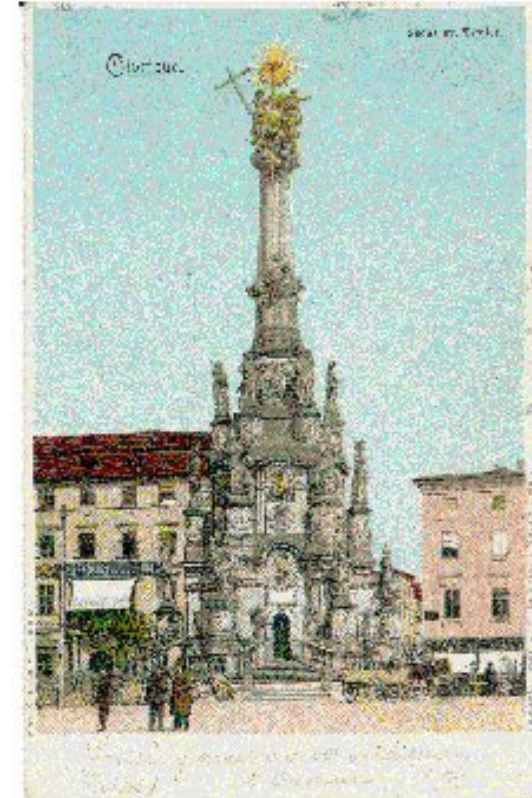
ZPRACOVÁNO ZA POMOCI DOTACE Z PROGRAMU MK ČR - PODPORA PRO PAMÁTKY UNESCO



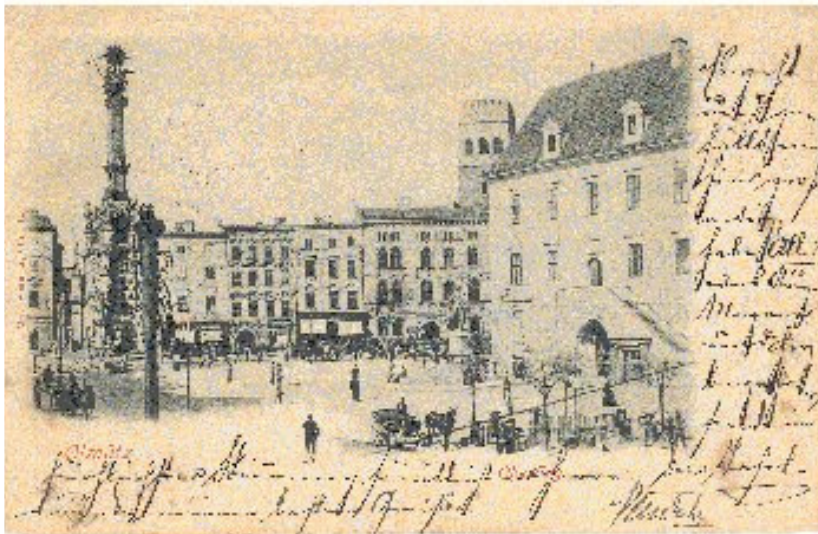
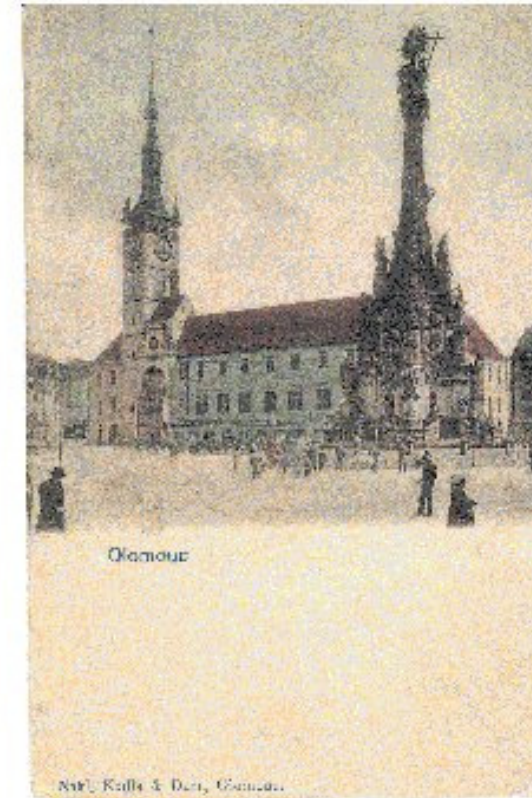
západní část r 1898



západní část r 1899



1899



západní část 1899



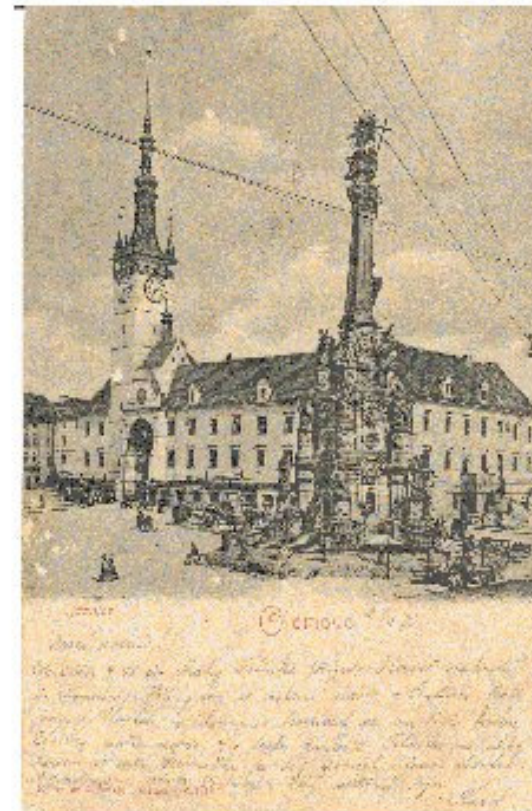
Hotel Lauer 1901



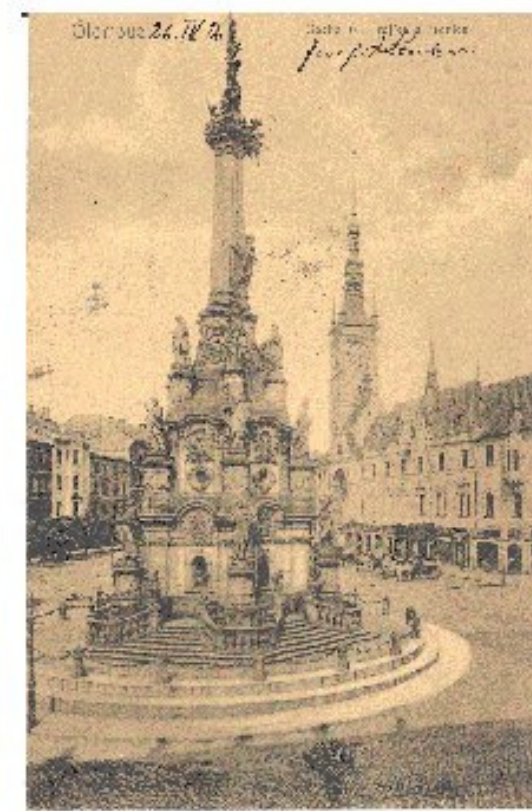
1903



1906



1902



1906



PROMĚNY HORNÍHO NÁMĚSTÍ V OLOMOUCI SE SLOUPEM NEJSVĚTĚJŠÍ TROJICE NA DOBOVÝCH POHLEDNICÍCH

OLOMOUC ČESTNÝ SLOUP NEJSVĚTĚJŠÍ TROJICE
MANAGEMENT PLÁN PAMÁTKY UNESCO 2017

ZPRACOVÁNO ZA POMOCI DOTACE Z PROGRAMU MK ČR - PODPORA PRO PAMÁTKY UNESCO



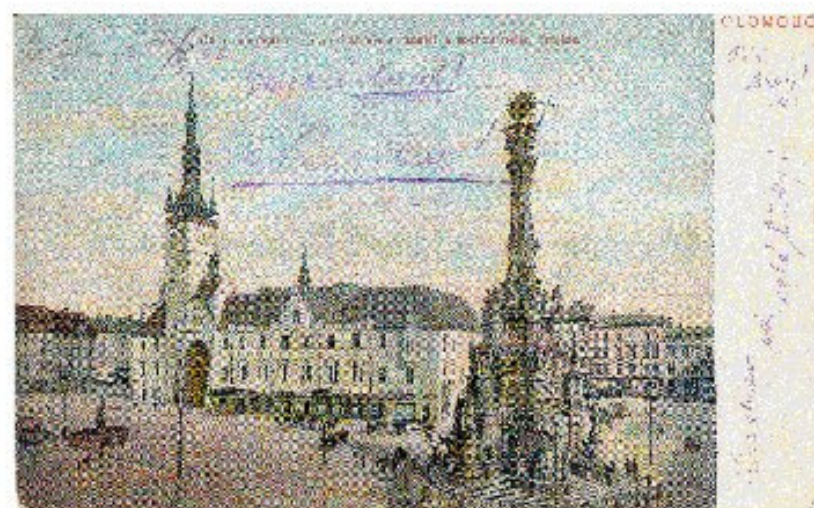
severní část 1908



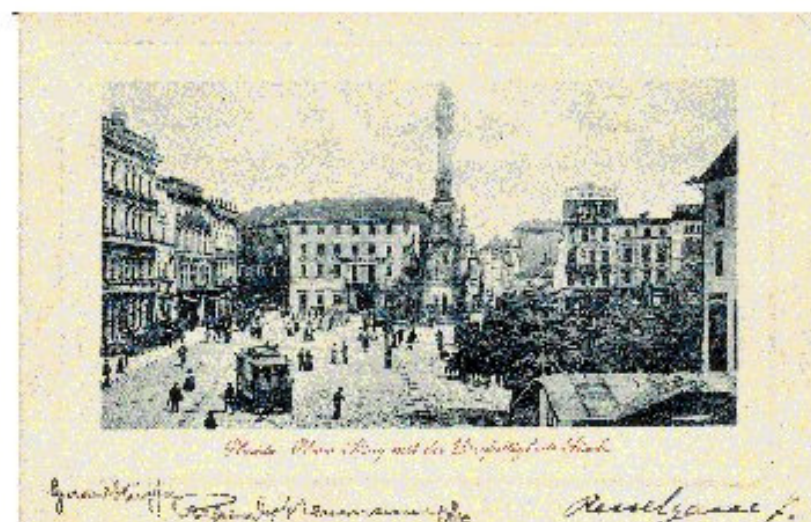
západní část 1908



1906



severní část 1908



západní část 1910



severní část kolem 1910



Pohled z radniční věže 1915



1906



PROMĚNY HORNÍHO NÁMĚSTÍ V OLOMOUCI SE SLOUPEM NEJSVĚTĚJŠÍ TROJICE NA DOBOVÝCH POHLEDNICÍCH

OLOMOUC ČESTNÝ SLOUP NEJSVĚTĚJŠÍ TROJICE
MANAGEMENT PLÁN PAMÁTKY UNESCO 2017

ZPRACOVÁNO ZA POMOCI DOTACE Z PROGRAMU MK ČR - PODPORA PRO PAMÁTKY UNESCO



1918



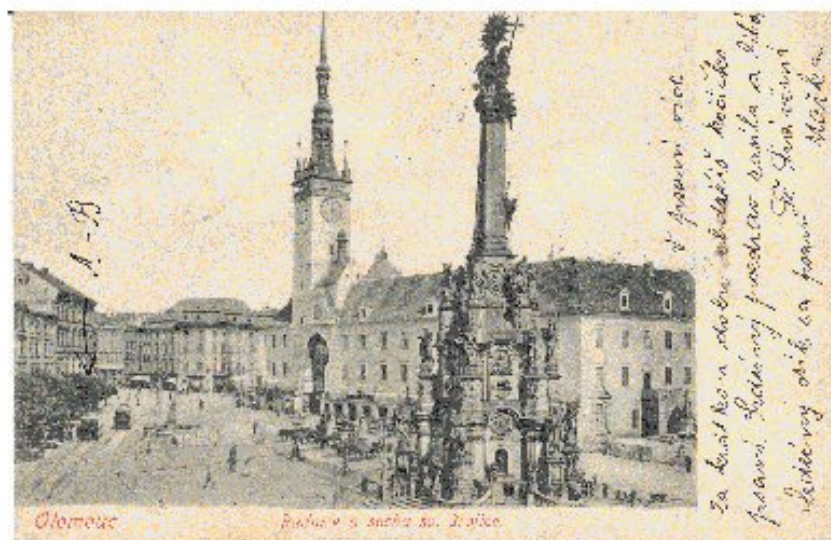
severní část do r. 1918



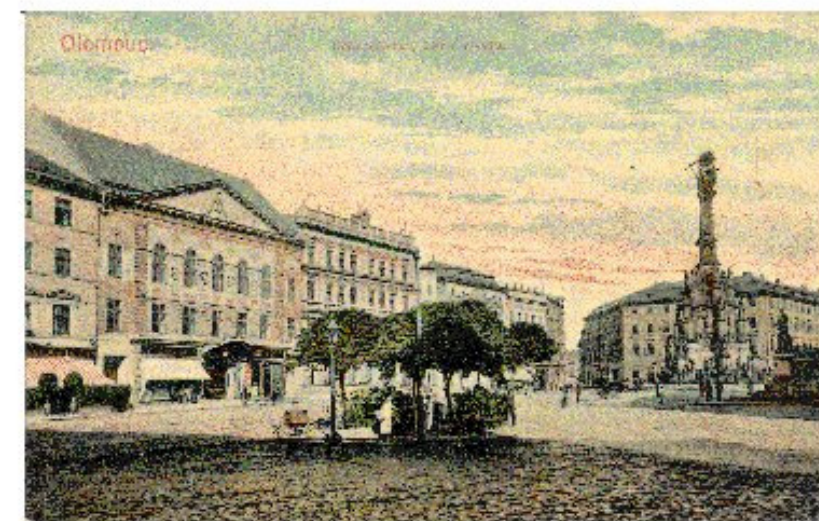
pohled z radniční věže do r. 1918



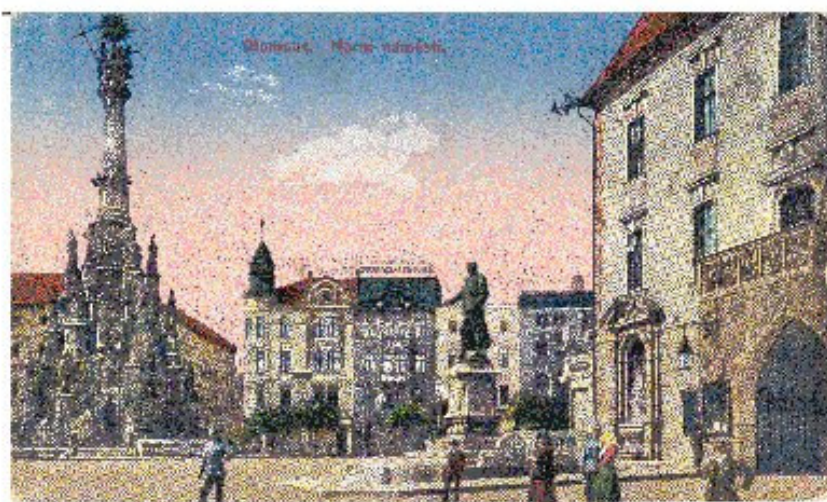
západní část do r. 1918



severní část do r. 1918



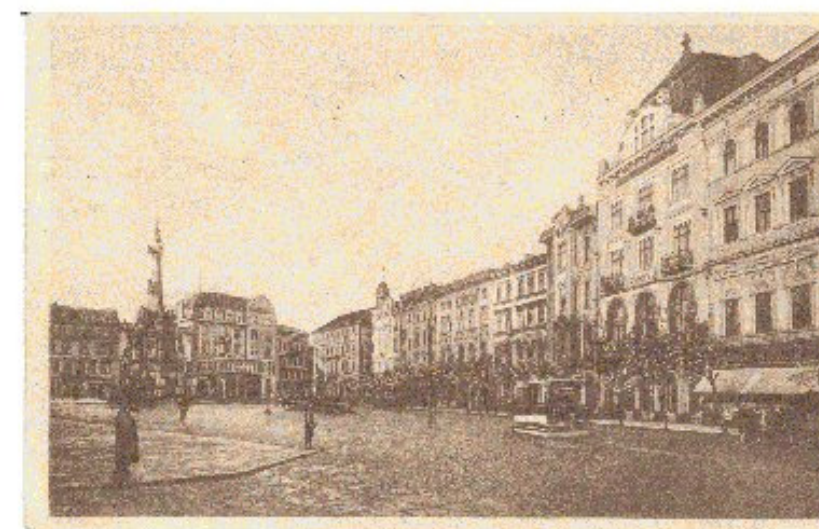
západní část do r. 1918



socha Franze Josefa před radnicí



severní část



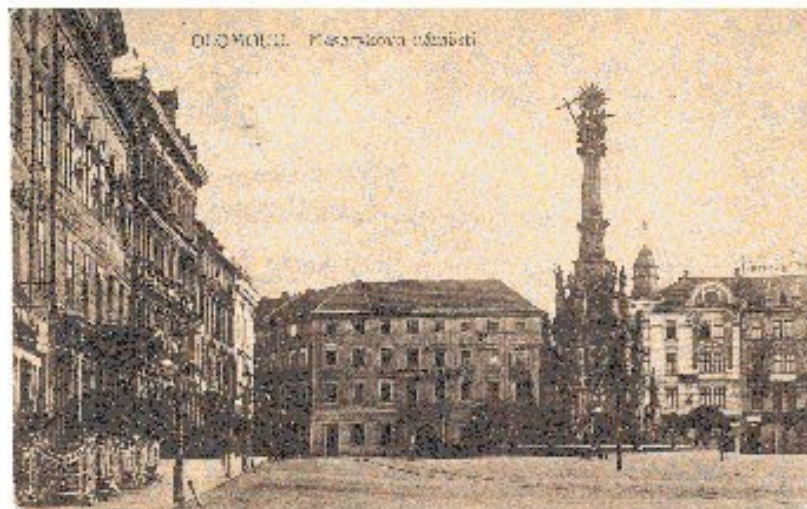
severní část 1924



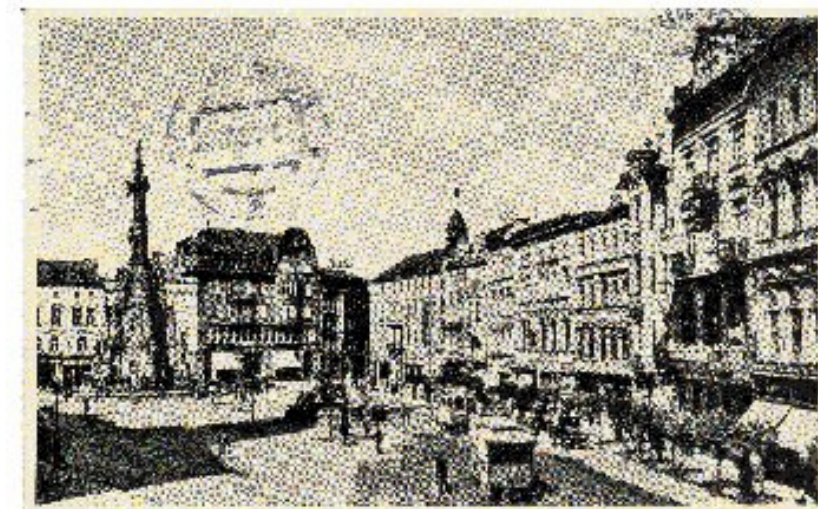
PROMĚNY HORNÍHO NÁMĚSTÍ V OLOMOUCI SE SLOUPEM NEJSVĚTĚJŠÍ TROJICE NA DOBOVÝCH POHLEDNICÍCH



západní část



západní část 1924



severní část 1933



západní část



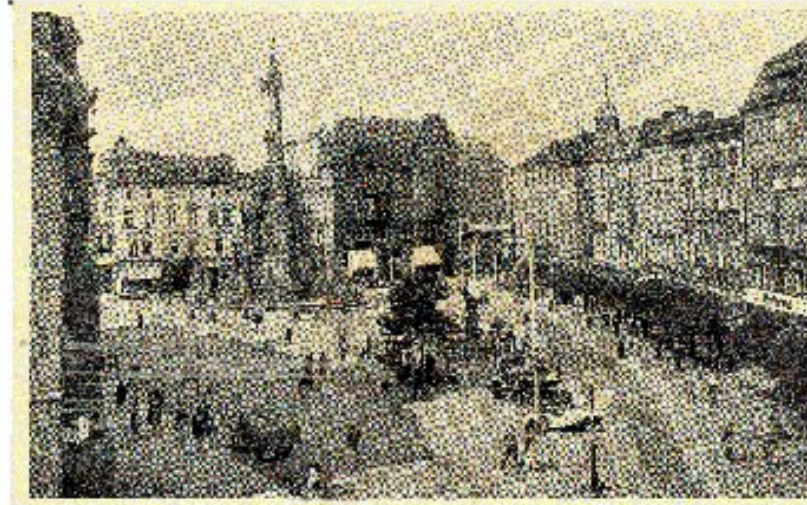
pohled z radniční věže



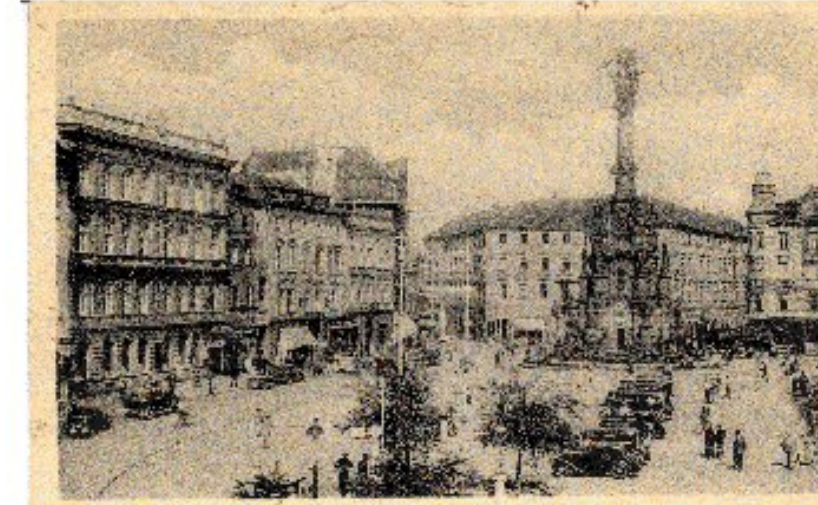
severní část 1938



západní část 1939



severní část 1942



západní část 1947