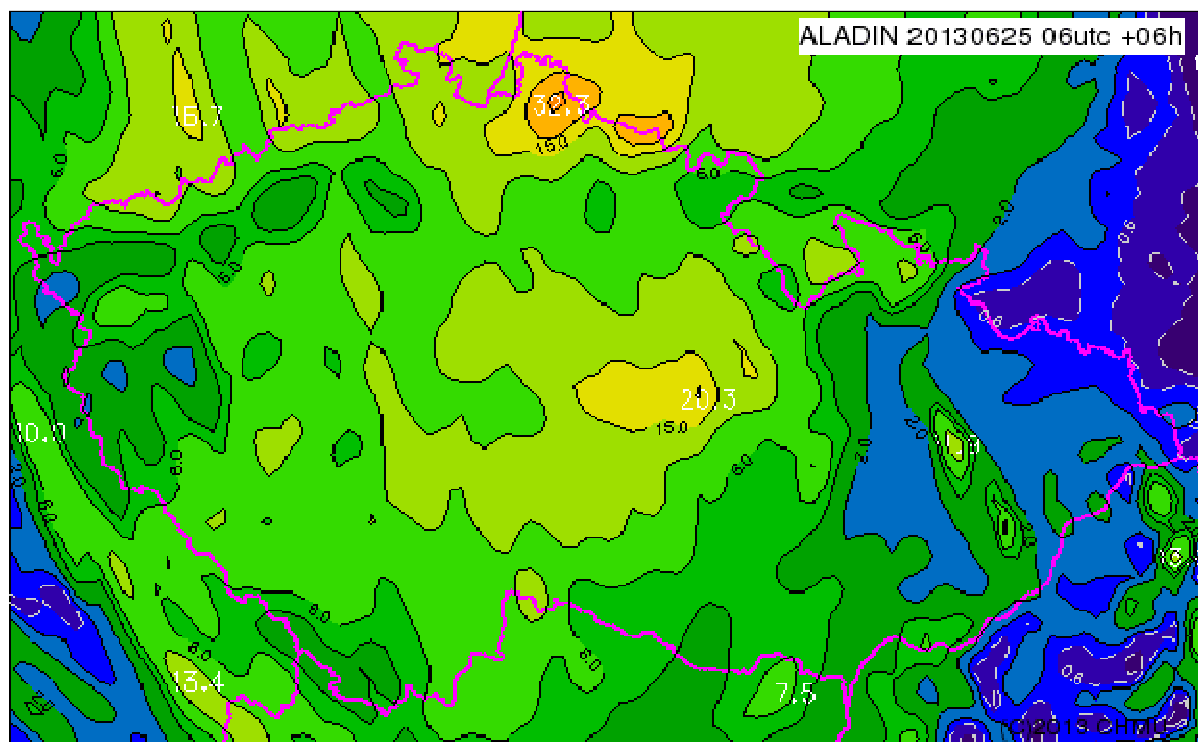
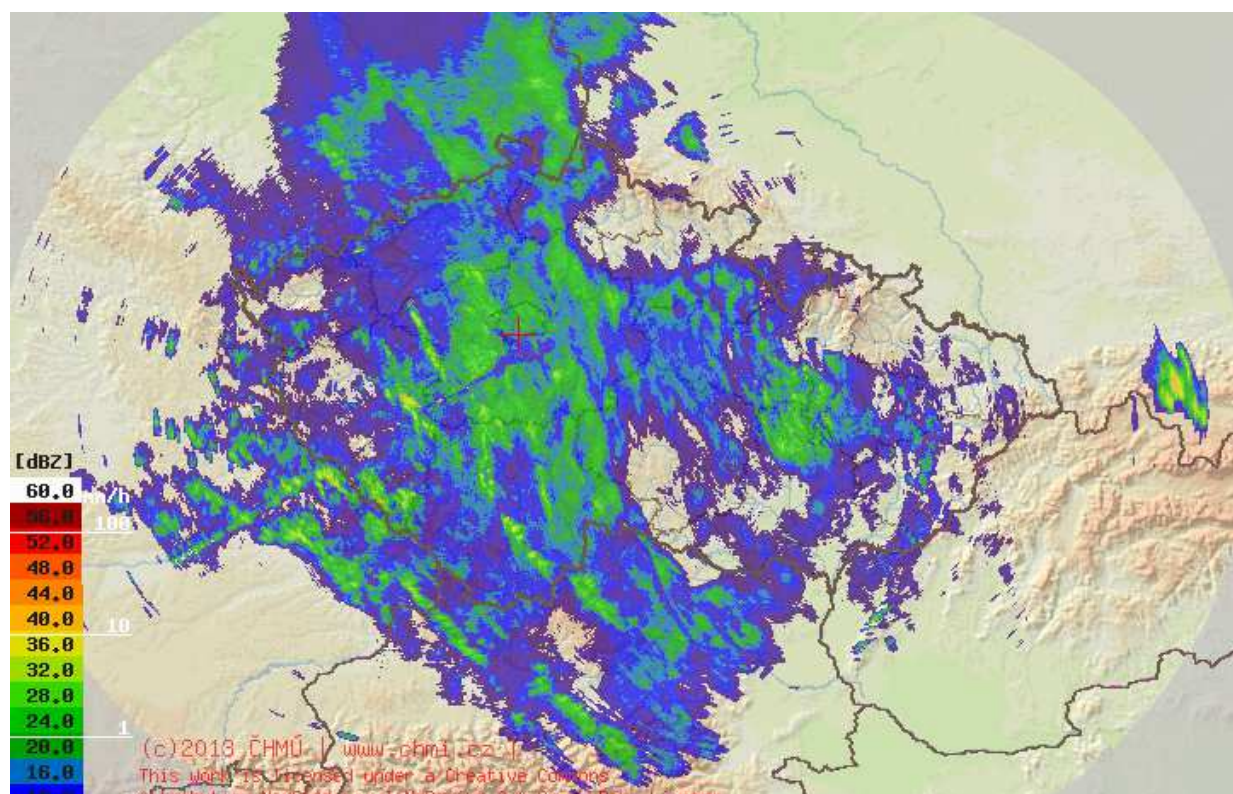


**Předpovědní model Aladin**  
srážky dnes 12:00 hod



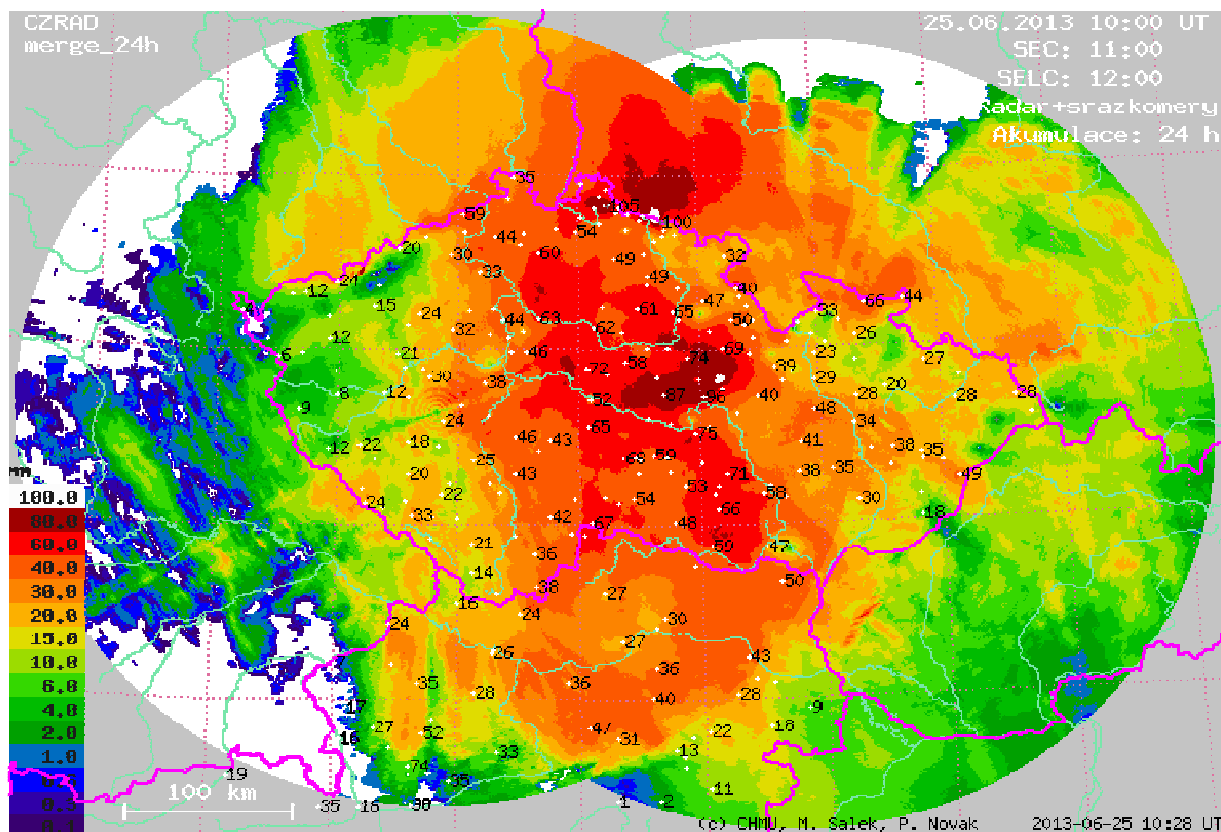
**Radarová data srážek dnes 11:00 hod**



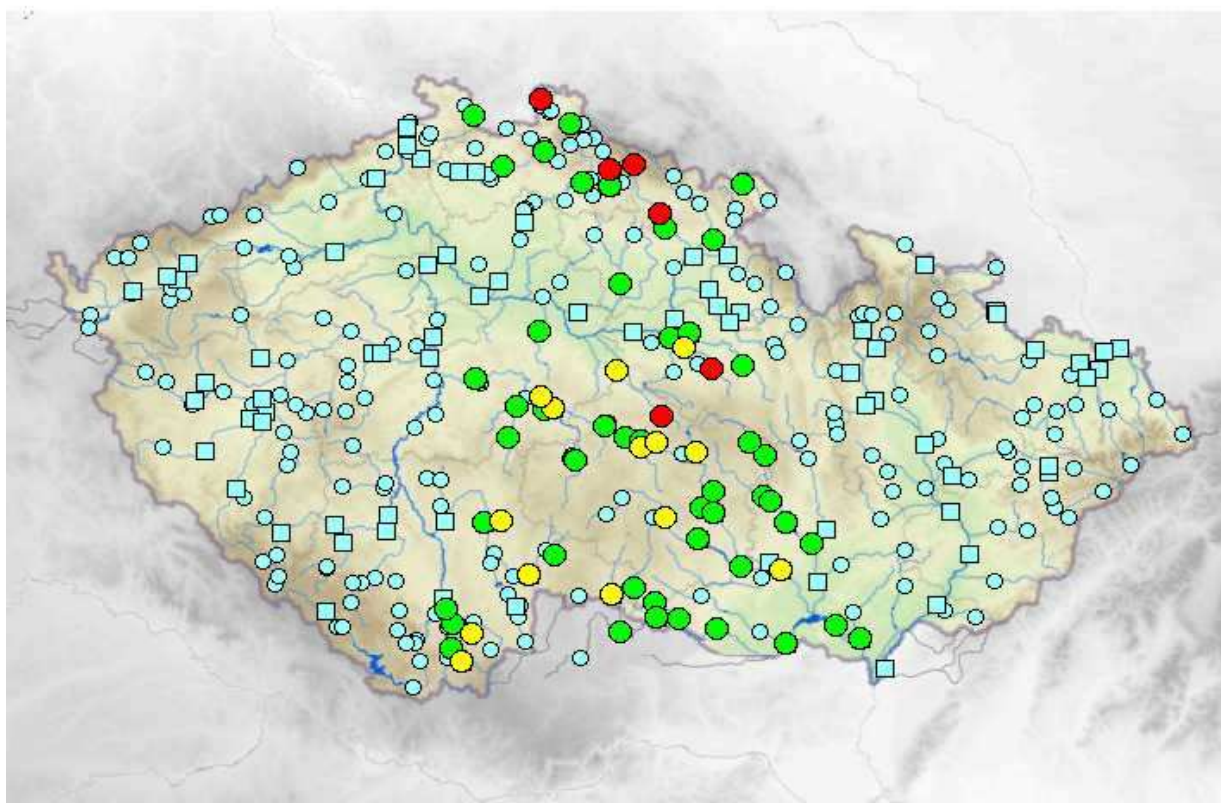
# Informační zpráva odboru ochrany k aktuální hydrometeorologické situaci

V Olomouci dne 25.6. 2013 13:00 hod.

## Srážky na území ČR 24 hod.



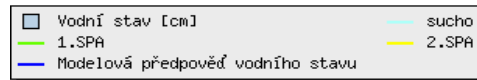
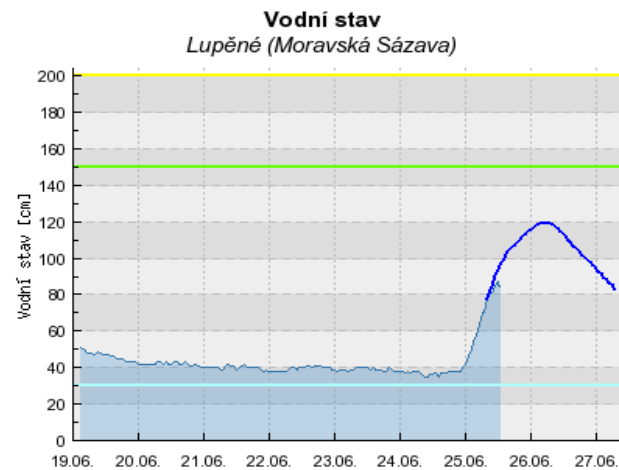
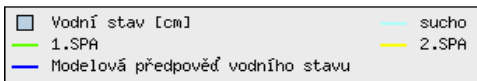
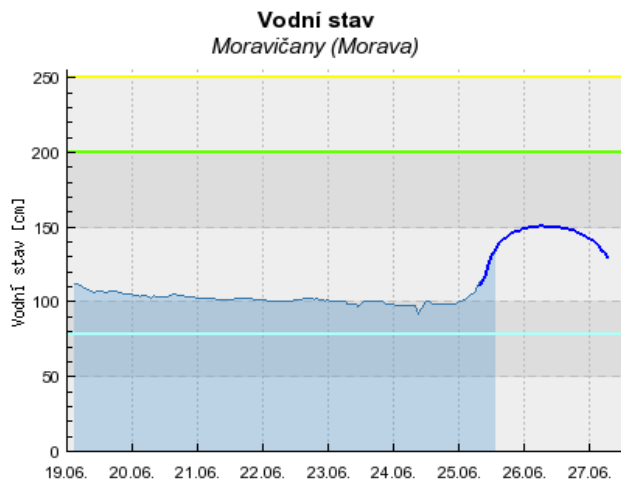
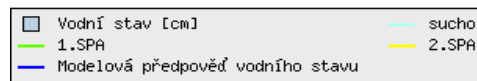
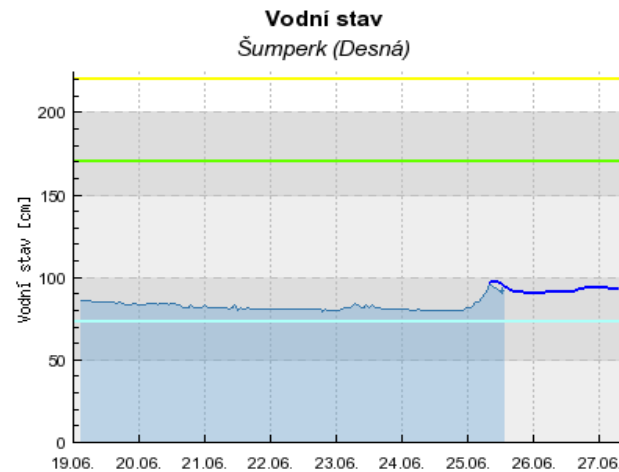
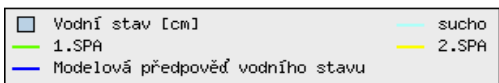
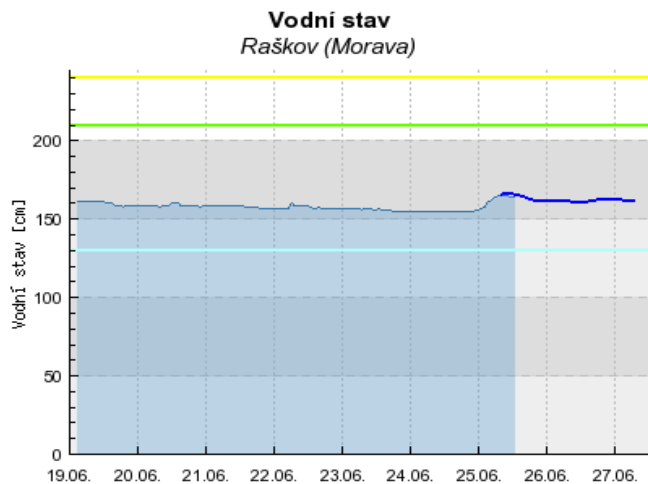
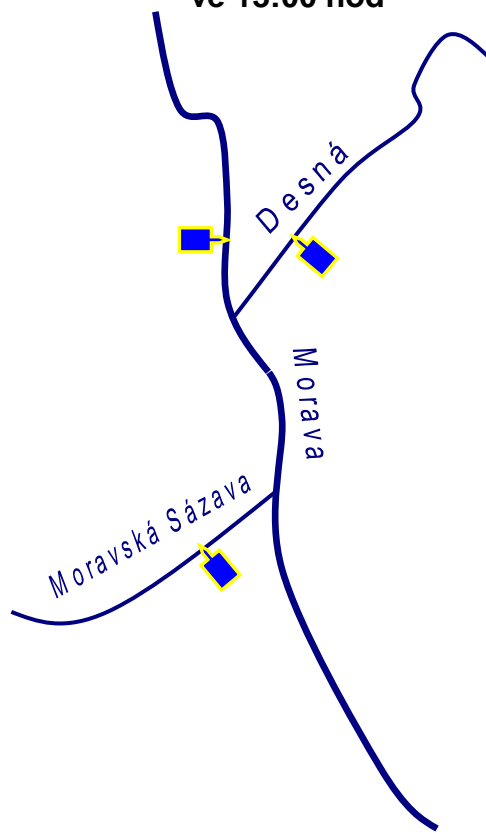
## Stavy a průtoky na tocích ČR



# Informační zpráva odboru ochrany k aktuální hydrometeorologické situaci

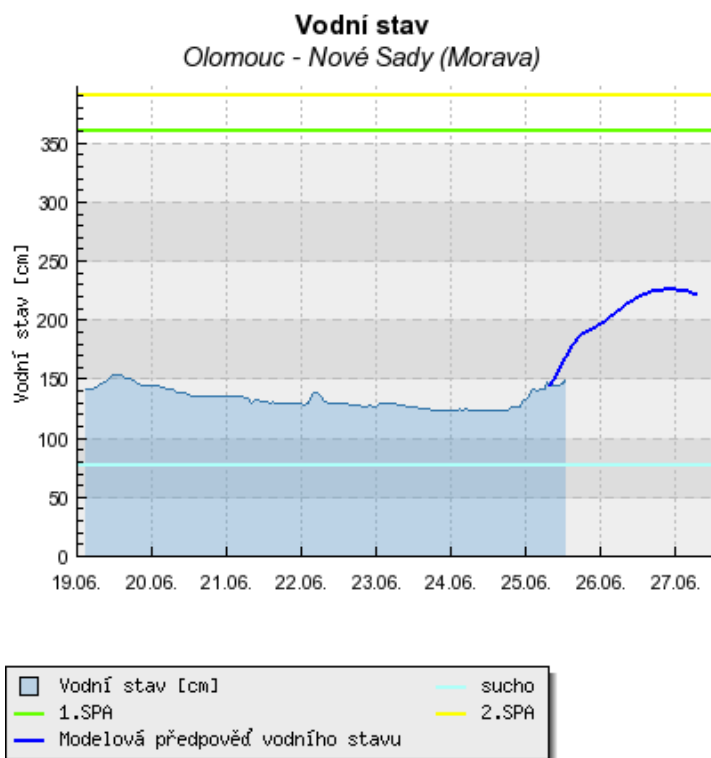
V Olomouci dne 25.6. 2013 13:00 hod.

## Vodní stavy profilů Moravy ve 13:00 hod

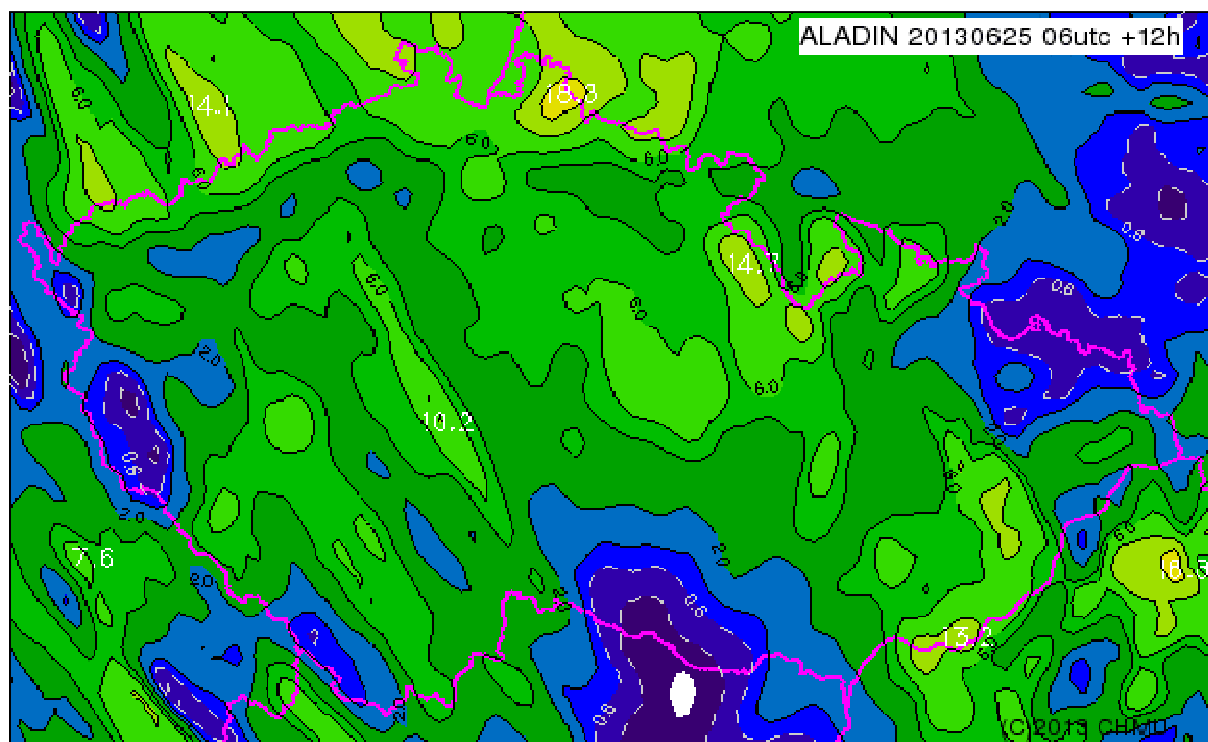


# Informační zpráva odboru ochrany k aktuální hydrometeorologické situaci

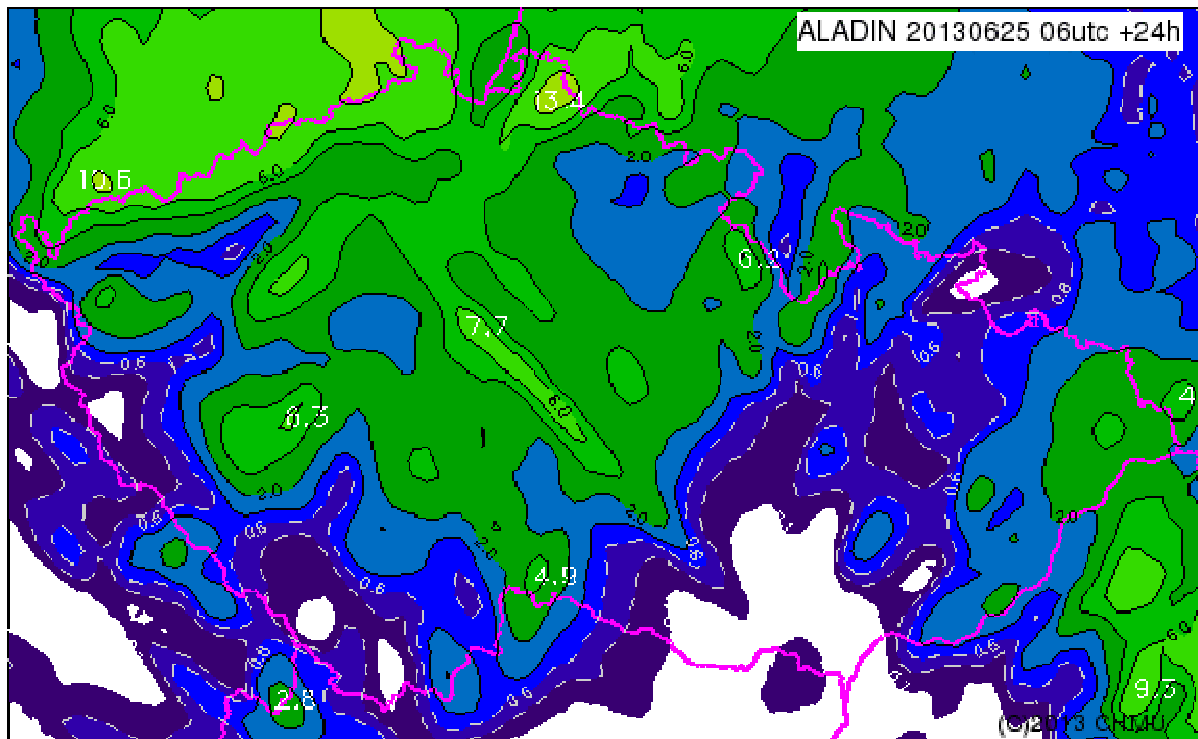
V Olomouci dne 25.6. 2013 13:00 hod.



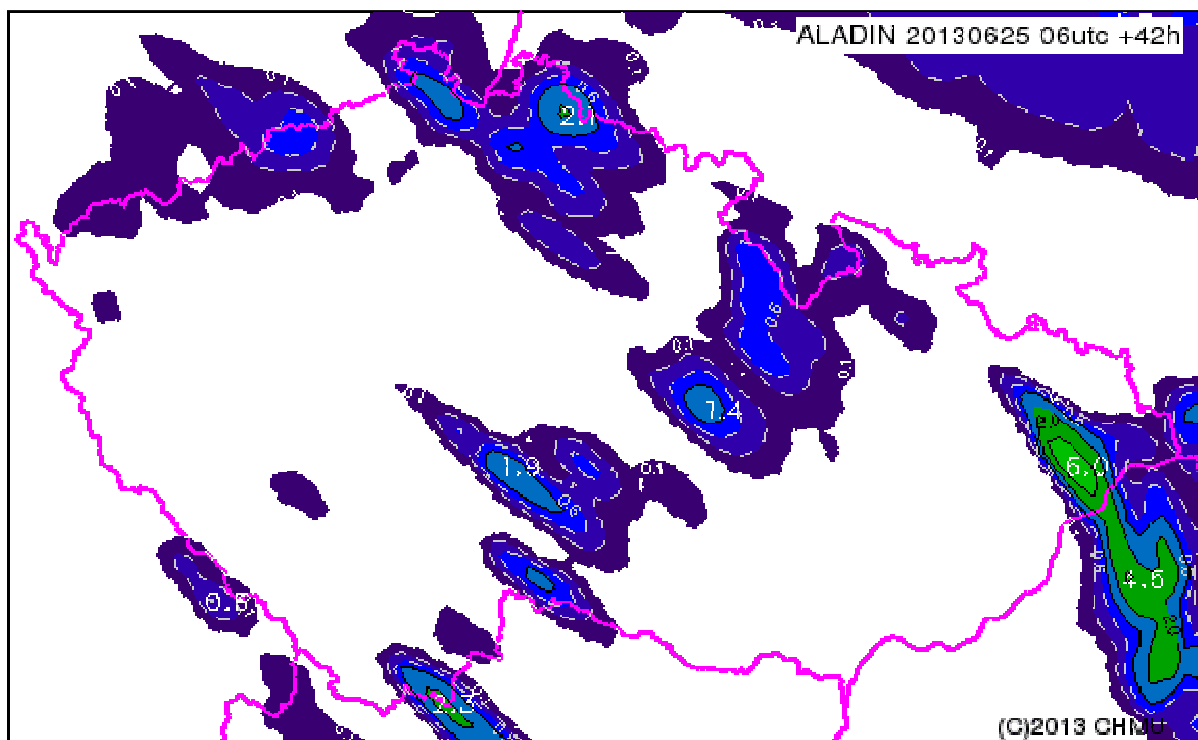
## Předpovědní model Aladin srážky dnes 18:00 hod.



**Předpovědní model Aladin**  
srážky středa 6:00 hod.



**Předpovědní model Aladin**  
srážky čtvrtek 00:00 hod.



## Informační zpráva odboru ochrany k aktuální hydrometeorologické situaci

V Olomouci dne 25.6. 2013 13:00 hod.

### Informační zpráva odboru ochrany

Důsledkem vydatných srážek na našem území došlo k rozvodnění hladin vodních toků. Z uvedeného důvodu se v pondělí dne 24.6. 2013 sešel ústřední povodňový štáb, který vyhlásil povodňovou bdělost i pro Olomoucký kraj s nízkým stupněm nebezpečí, platný od úterý 25. 6.2013 6:00 hod. do odvolání. Pracovníci havarijní služby odboru ochrany tak bezprostředně zahájili pravidelný monitoring hydrometeorologického vývoje v povodí horní Moravy a ve správním území ORP Olomouc.

#### Zhodnocení vývoje

V průběhu včerejších nočních hodin se srážky rozšířily na východní polovinu republiky. V oblasti Jeseníků byly úhrny srážek v rozmezí 20 až 60 mm. V tocích horní části povodí Moravy tak docházelo k vzestupům hladin, ovšem bez dosažení stupňů povodňové aktivity.

#### Předpokládaný vývoj

Během dneška se očekává na většině území další srážková aktivita. V současné době se nadále srážky větší intenzity, viditelné na radarových snímcích, vyskytují především v západní části území. V oblasti Jeseníků je patrný pokles srážkové činnosti, ovlivňující průtoky hlavního toku Moravy, včetně přítoků.

**Dle aktuálního vývoje situace tak bude v průběh středy dne 26.6. 2013 docházet k nárůstu hladiny řeky Moravy v Olomouci avšak bez dosažení stupňů povodňové aktivity.**

Další bližší informace naleznete na stránkách Povodí Moravy [www.pmo.cz](http://www.pmo.cz) a dále pak na stránkách Českého hydrometeorologického ústavu [www.chmi.cz](http://www.chmi.cz)

Pracovníci havarijní služby odboru ochrany budou i nadále sledovat hydrometeorologickou situaci.

Meteogram počasí pro Olomouc v následujících 48 hodin.

