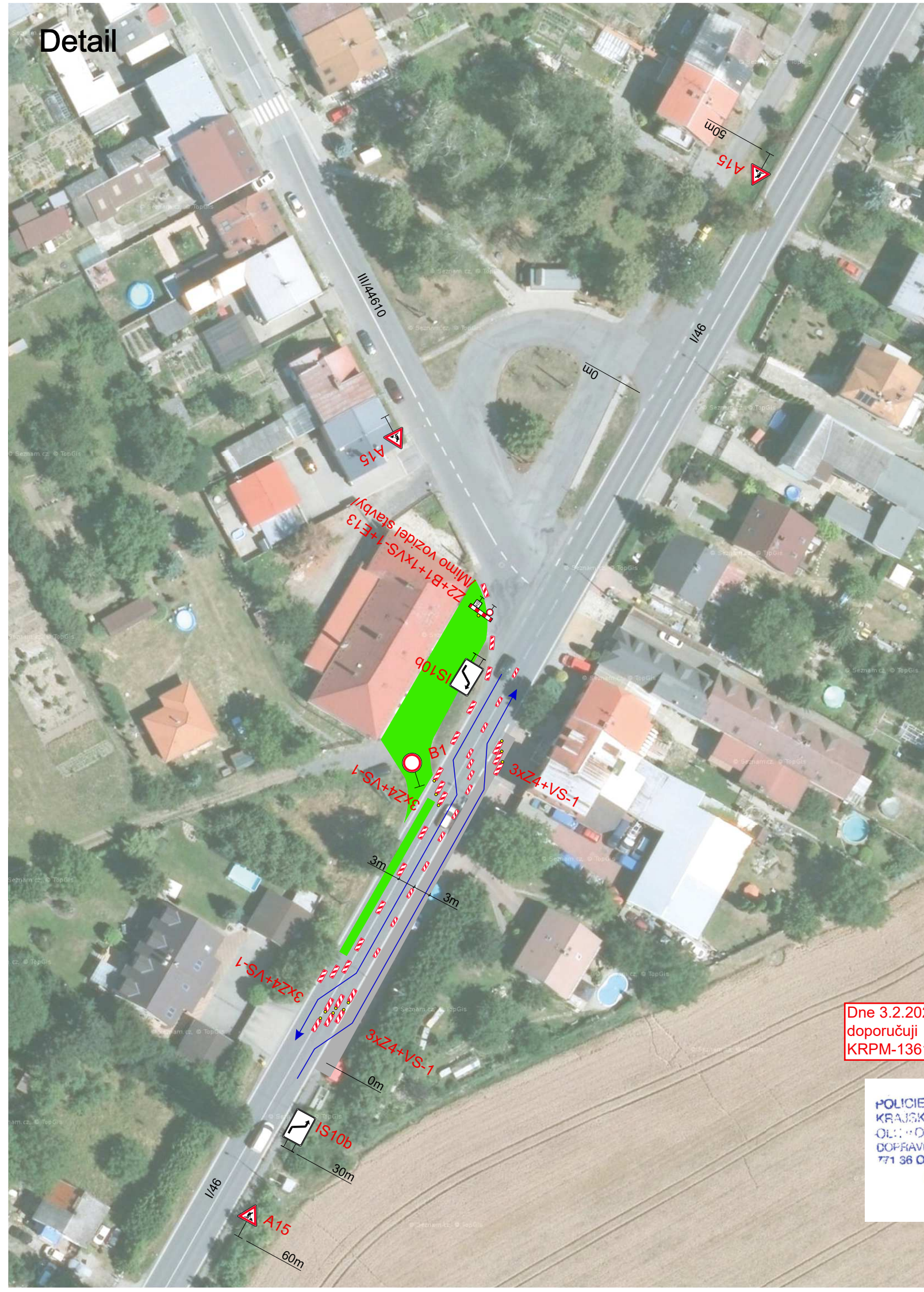


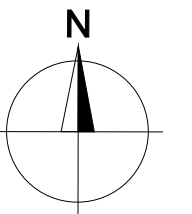
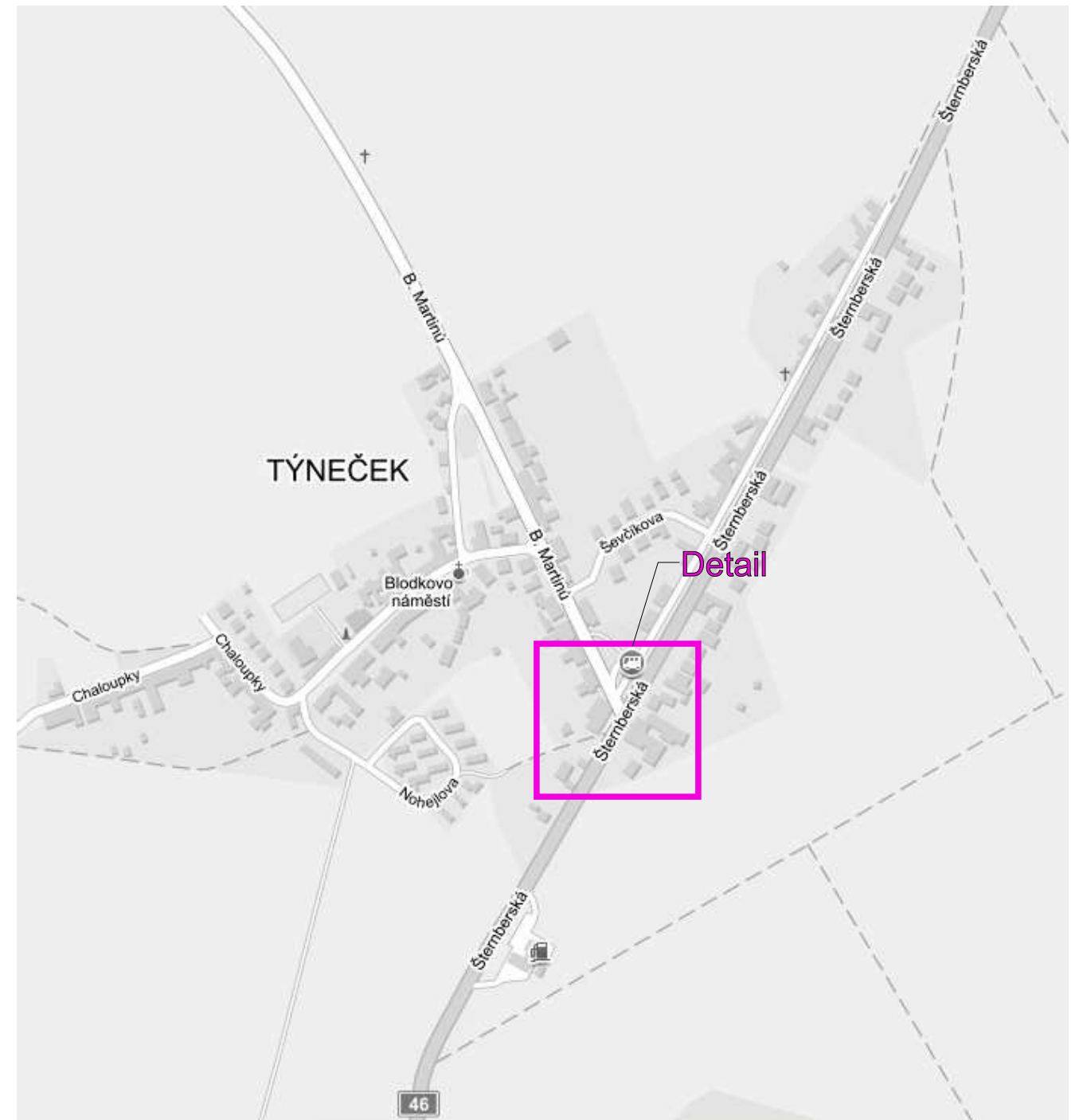
# Detail



Dne 3.2.2020  
doporučuji  
KRPM-13614-1/ČJ-2020-140506

POLICIE ČESKÉ REPUBLIKY  
KRAJSKÉ ŘEDITELSTVÍ POLICIE  
OLOMOUCKÉHO KRAJE  
DOPRAVNÍ INSPEKTORÁT  
771 38 OLOMOUČ

# Situace



Uzavřený úsek

Vypracoval: Ing. Jiří Bluma	Datum: 22.1.2020	<b>SEKNE</b> SEKNE, spol. s r.o. Hamerská 12, 772 00 Olomouc DIČ: CZ62363701 tel./fax: 585 311 867
<b>Týneček - přechod pro pěší</b>		
2. etapa Částečná uzavírka silnice I/46		
Přechodné dopravní značení		