

KOMISE MĚSTSKÉ ČÁSTI Č. 13 OLOMOUČ – NOVÁ ULICE
Zápis č. 11/2021 z jednání KMČ 13 Nová Ulice ze dne 9. 11. 2021

ZAHÁJENÍ

Předsedkyně KMČ č. 13 svolala schůzi na 17:30 hodin dne 9. 11. 2021 do Klubu pro seniory v areálu JALTA (v přízemí, vlevo od ulice I. P. Pavlova).

PREZENTACE

Přítomni: Alena Götzová, Luděk Krystýn, Jaroslav Kuchař, Jana Lipovská,
Bedřich Mareček, Pavel Sirotnák, Vojtěch Sýkora, Zdena Tomková
Omluveni: Martin Jirotko, Radka Piskačová, Zdeněk Žák

ŽÁDOSTI

1) Žádost o sdělení plánovaných venkovních akcí, u nich bychom potřebovali získat výjimku z nočního klidu.

Komise neplánuje akce v nočních hodinách.

PODNĚTY OBČANŮ

- Podnět pí. Sedláčkové o nedokončených terénních úpravách kolem bednění dětského hřiště na Hraniční ul.

Terénní úpravy již byly provedeny TSMO.

- Podnět pana Sirotnáka o provedení ořezu stromů kolem VO na Hraniční ul. 5, 7, 9, 11. Světlo nedopadá na chodník.

Komise tento požadavek zařazuje do nových požadavků k řešení.

NA VĚDOMÍ

- Od pondělí 15.11. do pátku 19.11.2021 bude prováděna oprava tramvajového svršku kolejového křížení na ul. Litovelská. Z tohoto důvodu bude v úseku Neředín, krematorium – Palackého a zpět vyloučena tramvajová doprava. Linka U bude vedena pouze v úseku Nová Ulice – Náměstí Hrdinů dle výlukových jízdních řádů.

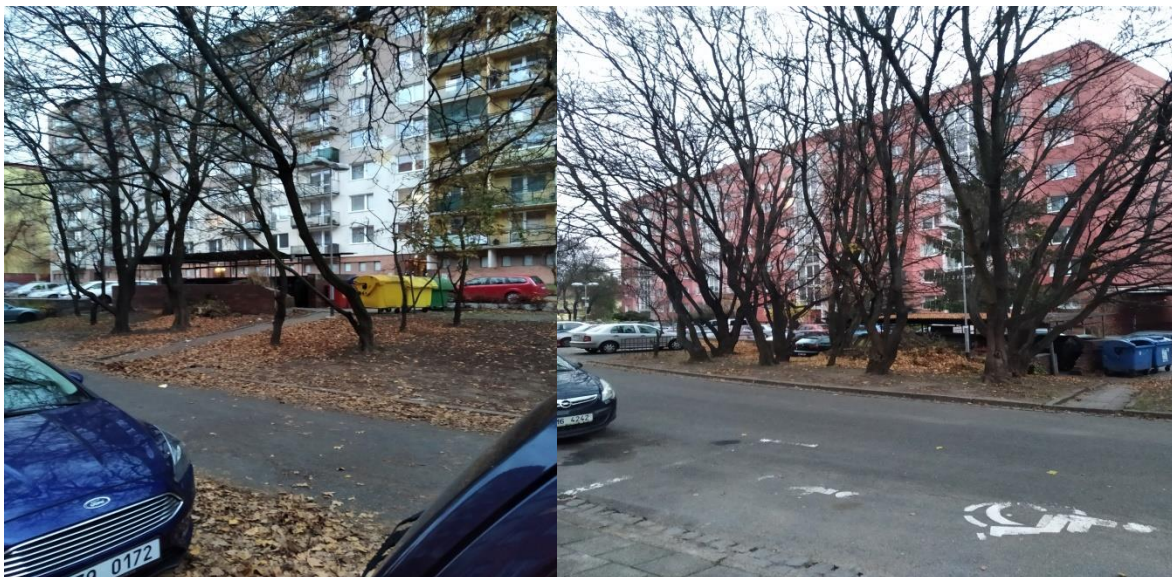
- Zahájena oprava schodiště na konečné tramvajové zastávce Nová Ulice. V současné době stavba přerušena z důvodu technických problémů, které nastaly po sejmutí schodišťových stupňů. Práce v nejbližších dnech budou pokračovat.

- Koncem října byla osazena zrekonstruovaná socha Panny Marie na Brněnské ul.

NOVÉ POŽADAVKY:

- Podnět pana Sirotnáka o provedení ořezu stromů kolem VO na Hraniční ul. 5, 7, 9, 11.

- Veřejné osvětlení na Hraniční ul. (5, 7, 9, 11) vede pouze v prostředním pásu zeleně a je naprosto nedostačující neboť světlo nedopadá na stranu chodníků. Prosíme, zda by bylo možné řešit tuto situaci doplněním nebo rozšířením VO k chodníkům.



Příští veřejné jednání KMČ 13 - Nová Ulice proběhne 14. 12. 2021 v 17.30 hod. v Klubu pro seniory, I. P. Pavlova 69, Jalta - levá část v přízemí.

Zapsala:
Zdena Tomková, předsedkyně KMČ č. 13

Ověřovatel:
Alena Götzová