

Komise městské části č. 13 Olomouc – Nová Ulice

Zápis č. 9/2019 z jednání KMČ 13 Olomouc – Nová Ulice ze dne 10.9. 2019

ZAHÁJENÍ

KMČ č. 13 svolala schůzi na 17:30 hodin dne 10. 9. 2019 do Klubu pro seniory v areálu JALTA (v přízemí, vlevo od ulice I. P. Pavlova).

PREZENTACE

Přítomni: Mgr. Radka Piskačová, Bedřich Mareček, Zdena Tomková, Pavel Sirotnák, Alena Götzová, Jana Lipovská, Ing. Martin Jirotko, Bc. Jakub Nepejchal, Mgr. Luděk Krystýn

Hosté:

Jiří Kovalčík – MPO, pí. Jaklová – PČR, Michael Mencl, Kateřina Mencl

Předsedkyně Mgr. Radka Piskačová zahájila v 17:30 hod. jednání komise městské části. Úvodem přivítala přítomné členy komise a hosty. V průběhu jednání bylo přítomno 9 členů komise. Komise byla po celou dobu jednání usnášeníschopná.

PODNĚTY NA PČR

- Opakující se podnět s parkováním aut v ulicích Pionýrská, Čajkovského a přilehlých ulicích, navíc zde parkují i větší dodávky nad 3,5 t, které znepríjemňují výhledy řidičům nebo přímo zasahují do křižovatek.
- Upozornění na stále umístěné vraky na parkovišti u křižovatky Čajkovského (B. Mareček)
- Předsedkyně poděkovala za řešení problémů se zaparkovanými auty na akci Slavnosti Černého orla

PODNĚTY OBČANŮ A KMČ

- Upozornění na problém s přecházením dětí od školky MŠ Čajkovského na druhý chodník. Děti nemají jak přejít, jelikož jsou zde zaparkovaná auta podél chodníku. Bylo by vhodné alespoň vyhradit jedno místo pro přechod mezi ZŠ a ZUŠ (namalovat čáry na zem, značka neparkovat). Nejideálněji by zde byl vhodný přechod. Komise žádá o vyjádření, zda je možné tuto situaci řešit.
- Suché stromy u školky a na ulici Pionýrská u MŠ Čajkovského – komise žádá odbor zeleně o vyjádření k jejich stavu a případnému dalšímu postupu. (Viz. foto 1)
- Reklamace chodníku na ulici Vojanova před vchodem 24 -26, kachle jsou jen volně položené (foto č.2)
- Žádost o odstranění lavičky, která je položená v trávě před objektem Hraniční 17 (Foto č.3)
- Žádost o opravu díry v silnici – ulice Profesora Fuky (foto č.4)
- Chodník u zadního vchodu objektu Hraniční 33 stále není realizován – dotaz k realizaci
- Zarůstající chodníky a zeleň zasahující do chodníků – Okružní, Hraniční, Pionýrská

ODPOVĚDI A ŽÁDOSTI MMOL

- Cesta přes novoulický hřbitov nemůže být otevřena. Vzhledem k nedisciplinovanosti některých obyvatel města, kteří v prostorách hřbitova již během oprav oplocení před instalací brány při procházení venčili psy a projížděli na kolech a na jejichž chování si

nám nájemci hrobových míst opakovaně stěžovali, jsme byli nuceni bránu ponechat uzavřenou. Stavba - Gemo Vila Park - by měla v brzké době otevřít původní trasu kolem hřbitova – finišují.

- Umístění lavičky před dům Pionýrská 26 bylo zařazeno do registru požadavků. Její realizace bude zahrnuta do plánu prací TSMOI a hrazena z finančních prostředků odboru dopravy a územního rozvoje (ODUR)

- podnět na parkoviště na Čajkovského ulici – je možné, zde zřídit rezidenční parkování?

V současné době nelze. Jedná se o veřejnou parkovací plochu. Rezidenčním parkováním se v současné době zabývá odbor strategie a řízení, který zpracovává novou parkovací politiku. V případě dalších informací spojených s rezidenčním parkováním a novou parkovací politikou prosím kontaktujte ing. Luňáčka z odboru strategie a řízení.

- Podnět na umístění retardérů v ulici, kde projíždí velkou rychlostí auta. Na této ulici také chybí přechod pro chodce v místě, kde se lidé vrací z tramvaje. Komise prosí o vyjádření, zda je možnost zřízení retardérů.

- Odbor dopravy a územního rozvoje bere tento požadavek na vědomí. ODUR umístí na ul. Horní lán sčítače s měřením rychlosti a na základě výsledků z měření bude příslušnou KMČ informovat o nejvhodnějším dopravním řešení.

- Pan Černý podal podnět ve věci odstranění náletové dřeviny v prostoru dětského hřiště na Brněnské ulici. Dříve se náletová dřevina odstraňovala během sečení trávy, poslední dva roky se tak neděje a dřevina se rozrostla.

Odpověď: plocha dětského hřiště je opatřena štěrkovou dopadovou plochou, v níž žádná náletová dřevina neroste. Pak je zde vyvýšený záhon (původní pískoviště) se záměrně vysazenými keři (vedle oploceného pískoviště). Ostatní vegetační plochy jsou pobytovou sídelní zelení, ve které rostou stromy a keře i ty, které sem nebyly cíleně vysazeny – žádáme o upřesnění, ke které dřevině náletového původu podal p. Černý podnět k odstranění a důvod tohoto podnětu.

- komise prosí o prořezání keřů na Hraniční ulici – zasahují do chodníků tak, že omezují chodce – *odpověď: prověříme na místě*

-

- **Žádost o sdělení stanoviska k prodeji části nemovité věci ve vlastnictví statutárního města Olomouce.** Nemovitá věc: **část pozemku parc. č. 913/42** orná půda o výměře 60 m² v k. ú. Nová Ulice, obec Olomouc. Záměr žadatele: předmětná část pozemku se nachází při ulici Horní lán. Společnost AD TRADING, a. s. žádá o prodej části pozemku za účelem rozšíření služeb pro zákazníky - **vybudování nové nabíjecí stanice.**

Hlasování: PRO: 0 PROTI: 9 ZDRŽEL SE: 0

Odůvodnění: zvýšení dopravního provozu, zneprístupnění a tím znehodnocení pozemku parc. č. 2123 (vlastník: Úřad pro zastupování státu), v blízkosti nákupního centra již nabíjecí stanice stojí.

- Příprava Vyhlášky o volném pohybu psů. Vytipovat plochy, které pokládáme za vhodné a naopak, které bychom nedoporučovali. V případě návrhu vhodné plochy určit její nejpřesnější určení nejlépe se zákresem do mapky. KMČ nedoporučuje prostor vedle kostela Panny Marie Pomocné na Nové Ulici, prostor vedle silnice k OD Terno a dále prostory v blízkosti dětských hřišť a škol. Navrhujeme prostor od hřbitova na Nové Ulici směrem k cihelně.

SETKÁNÍ JUBILANTŮ

- spolupráce při organizování Setkání jubilantů KMČ 13, které se uskuteční 18.9.2019 v 15:00 hod. a v 16:00 hod. Účast: předsedkyně + B. Mareček
- roznáška balíčků (všichni členové komise)

SLAVNOSTI ČERNÉHO ORLA

- kladné ohlasy
- kostel byl otevřen od 14:00 do 18:30 hod.
- návrh na spolupráci na dalším ročníku - školka, Klub seniorů

SBĚROVÁ SOBOTA – 12. 10. 2019 od 8:00 hod. do 13:00 hod. roh ulic Hraniční a Čajkovského (parkoviště)



Foto č.1 (suché stromy na Pionýrské)

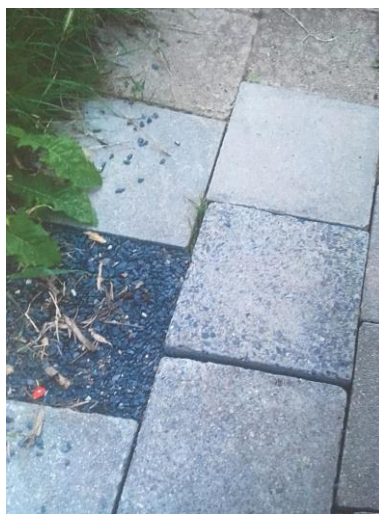


Foto č. 2 reklamace Vojanova



Foto č. 3 oprava silnice Profesora Fuky



Foto č. 4 Lavička na Hraniční