

ZÁPIS  
Komise městské části Lazce  
13.12.2016

Přítomni: Jiří Čedroň, Jarmila Fritscherová, Jakub Hájek, Antonie Jadrná, Pavel Jašek, Vítězslava Kauerová, Hana Labská, Radim Lindner, Radim Schubert, Lukáš Studený, Štěpán Vítek  
Omluveni: Jan Bardoň, Miroslav Behro  
Hosté: Městská policie, Policie ČR

1. Komise projednala **nové požadavky**:

- umístění odpadkového koše u laviček u dubu na křižovatce ulic Na Letné a Hermannova

**trvající požadavky:**

- odstranění suchých a spadlých stromů kolem areálu MŠ Hermannova
- zarovnění nebezpečné propadlé plochy u parkoviště před domy Na Letné 37–41
- rozšíření počtu kontejnerů na bioodpad v městské části Lazce \_komise musí předložit návrhy konkrétních lokalit
- umístění dalšího kontejneru na kov v městské části Lazce, kontejnery před domem Na Letné 55 a na křižovatce ulic Synkova a Urxova (dům č.13) jsou hojně využíván a bývají často přeplněné, komise navrhuje další kontejnerové stání v ulici U Sportovní haly
- informace o průběhu a přípravách projekčních prací protipovodňových opatření III. etapy na řece Moravě od černovířského mostu po most u Bristolu
- ostříhání keře na křižovatce ulic Lazecká a Dlouhá, který znemožňuje výhled pro řidiče jedoucí z ulice Dlouhá
- oprava havarijního stavu dlaždic (tzv. klapaček) na chodníku před domem Lazecká 43
- vyčištění ucpaného odtoku dešťové vody a žlabu u zdravotního střediska a parčíku Na Letné
- vyčištění ucpaného odtoku dešťové vody v ústí chodníku na křižovatce ulic Urxova a Zamykalova (dům č.26), kde se po dešti tvoří velká kaluž
- úprava keřů u sušáků prádla za domem Urxova 5–11
- umístění lavičky u dětského hřiště v ulici Hermannova
- umístění velkého kamene tzv. psího pisoáru za domy ulic Řezáčova 10, 12, 14, které by odlákalo venčící psi od vchodů domů
- označení pískovišť značkou zakazující vstup psů dle vyhlášky 8/2005 o udržování čistoty a pořádku na území města Olomouce
- úprava nerovností (jáma po stromě) v travnaté ploše mezi ulicemi Synkova a Lazecká 44
- obnova a úprava dětského hřiště ve vnitrobloku ulice Dlouhá (u domu Dlouhá 38), rozšíření o nové herní prvky (dřevěnou prolézačku), oprava oplocení kolem pískoviště a výměnu písku, instalace laviček pro rodiče s dětmi
- vysazení stromů na travnatých ostrůvcích parkoviště před Finančním úřadem
- obnova lávky spojující ulice Dlouhá a Dobrovského z důvodu nevhodného a nebezpečného průchodu pro chodce přes úzký chodník na mostě ulice Dobrovského \_lávka bude opravena v roce 2017
- výpověď nájemní smlouvy a odstranění trafiky při ulici Dlouhá \_nájemkyně paní Mlýnková jedná o výměně stánku za modernější, pokud výměna nebude povolena, stávající stánek bude odstraněn

**ukončené požadavky:**

- prověření dopravního omezení tonáže automobilů v ulici Dlouhá, z důvodu nevyhovujícího stavu křižovatky s ulicí Lazeckou, pravidelně dochází k poškozování chodníků, obrubníků i zeleného pásu \_v ulici Dlouhé byl omezen vjezd vozidlům nad 6t
- výraznější vyznačení zóny pro volný pohyb psů, která je určena podél řeky Moravy \_připravuje se nová vyhláška, a proto se v současné době vyznačení nebude realizovat
- o opravy vjezdů do garáží domu Zamykalova 14–24, stejně tak veškeré vjezdy na soukromé pozemky, si dle zákona 12/1997Sb. o pozemních komunikacích zajišťují vlastníci, i když je na pozemku města, opravy proto nemůžou být hrazeny z rozpočtu města

2. Komise informuje, že se zpracovávají podklady pro opravu **přechodu pro chodce** na ulici Dlouhá (spojující stezku podél pole a sídliště), je navrhován zpomalovací zvýšený práh z betonové zámkové dlažby. Zvažuje se umístění preventivního radaru.
3. Komise informuje, že se zpracovává studie na **obnovu parku na Lazecké ulici**, u zastávky Lazce, kaple. Studie bude zohledňovat také požadavky a potřeby obyvatel. O dalším postupu budeme informovat.
4. **Městská policie** se zaměřuje na vybírání papíru z kontejnerů na tříděný odpad, což může být kvalifikováno jako krádež a tedy přešupek, neboť obsah kontejnerů je majetkem statutárního města Olomouce.  
Společenství vlastníků domů Urxova 5–11 žádá o instalaci bezpečnostní mobilní kamery za domem. Požadavek bude prověřen.  
Komise žádá majitele psů o úklid psích exkrementů a Městskou policii o zvýšený dohled nad dodržováním pořádku.
5. Komise vytypovala lokality vhodné pro vybudování nových **parkovacích míst**: jsou řešeny v návrhu Regulačního plánu RP–13:  
- Dlouhá (vnitroblok před domy 40-48) \_rozšíření plochy pro parkování na místě nepoužívaného chodníku, řešení celého území  
- Synkova \_rozšíření plochy pro parkování na místě nepoužívaného chodníku od křižovatky s ulicí Urxova  
- Synkova (podél velké travnaté plochy) \_odstranění malé části travnaté plochy, vybudování kolmého parkování  
- Lazecká (před domy 44-50) \_oprava povrchu vozovky a odstranění malé části travnaté plochy  
- Lazecká (vnitroblok před domy 32-34) \_odstranění malé části travnaté plochy, rozšíření plochy pro parkování  
- Urxova (vnitroblok před domy 5-7) \_odstranění malého pásu trávníku, změna ze šikmého parkování na kolmé  
- Urxova (vedle domu 4) \_odstranění malého pásu trávníku, pokračování v zálivu  
- Dlouhá (zbourání bývalé kotelny) \_vytvoření malého parkoviště
6. Ve čtvrtek 12.1.2017 v 16:00 ve velkém zasedacím sále Magistrátu města Olomouce, Hynaisova 10 se bude konat **veřejné projednání návrhu Regulačního plánu RP-13 Sídlíště Lazce**. Návrh je vystaven na odboru koncepce a rozvoje nebo na webu města.

7. Komise informuje, že na základě podnětů občanů, po projednání s odborem dopravy a předložení cenové nabídky Technických služeb města Olomouce, **byly provedeny opravy komunikací pro rok 2016:**

- chodník mezi zdravotním střediskem a areálem ZŠ Demlova \_provedeno
- Bořivojova 24–30a \_napojení na opravenou část, až po lávku přes Mlýnský potok \_provedeno

*řešeno odborem dopravy:*

- chodník autobusové zastávky Lazce kaple (směr do centra) \_provedeno
- Jiříčkova \_oprava děr a nerovností vozovky | řešeno odborem dopravy
- parčík Na Letné \_oprava zvlněného chodníku v blízkosti stromů \_provedeno
- Na Letné 49 \_oprava vozovky před kontejnerovém stání \_provedeno
- Lazecká 20 \_předláždění chodníku před domem dlaždicemi \_provedeno
- Lazecká 50 \_předláždění chodníku před domem dlaždicemi | řešeno odborem dopravy, bude provedena oprava

*komise eviduje další požadavky na opravy, které budou provedeny v příštích letech:*

- Hanušova \_oprava chodníku v úseku mezi ulicemi Demlova a Krameriova
- Urxova 5–11 \_oprava chodníků u předních vstupů do domů a vybudování bezbariérového nájezdu u vchodu č.9
- Dlouhá – samoobsluha Hruška \_vybudování nového chodníku mezi obchodem a restaurací Na Dlouhé směrem na parkoviště
- Na Letné \_oprava chodníku podél parkoviště mezi ulicemi Dlouhá a Urxova | bude řešeno po vybudování nového parkoviště
- Hanušova \_oprava chodníku v úseku mezi ulicemi Václava III. a Krameriova
- Synkova – Lazecká \_oprava dlážděného chodníku vedle domu Synkova 2 vedoucí k přechodu pro chodce ulice Lazecká
- Urxova \_oprava propadlého chodníku v úseku mezi ulicemi Synkova a Řezáčova
- parčík Na Letné \_oprava chodníku směřujícího z parčíku k domům Na Letné 47–49

#### 8. **Majetkoprávní záležitosti:**

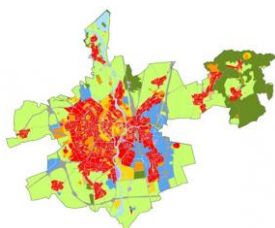
Komise vyjadřuje obecný souhlas k možným budoucím pachtům za účelem užívání zahrádek, týkajících se pozemků podél Mlýnského potoka a podél řeky Moravy (za Kovo-dřevo)

Komise souhlasí s prodloužením nájmu pozemků pro baseballový areál dle stávající smlouvy o nájmu, dále souhlasí s rozšířením pronajatých pozemků o zemní val kolem areálu.

Příští jednání: **úterý 10.1.2017 | 18:00 hodin | Základní škola Demlova**

Zapsal: Radim Schubert, předseda

[www.facebook.com/Olomouc.Lazce](http://www.facebook.com/Olomouc.Lazce) | [www.olomouc.eu/samosprava/komise-mestskych-casti/lazce](http://www.olomouc.eu/samosprava/komise-mestskych-casti/lazce) | email: [kmc07@olomouc.eu](mailto:kmc07@olomouc.eu)



## Veřejné projednání návrhu Regulačního plánu RP-13 Sídliště Lazce

**čtvrtek 12.1.2017 | 16:00**

Magistrát města Olomouce | Hynaisova 10 | velký zasedací sál

## Sběrové dvory

### rozšíření provozu

občané mají možnost využít sběrové dvory také v neděli  
v Hodolanech \_ulice Chelčického a v Neředíně \_za hřbitovem

**provozní doba:** po – so 9:00–17:00 | přestávka 13:00–13:30 | ne 9:00–13:00



## Termíny KMČ v roce 2017

každé druhé úterý v měsíci, vždy v 18.00 hodin

Základní škola Demlova:

**10. ledna, 14. února, 14. března, 11. dubna, 9. května, 13. června,  
11. července, 12. září, 10. října, 14. listopadu, 12. prosince**



## Sledujte nás na Facebooku

[www.facebook.com/Olomouc.Lazce](http://www.facebook.com/Olomouc.Lazce)