

KOMISE MĚSTSKÉ ČÁSTI Č. 2 OLOMOUC – DROŽDÍN



Zápis z jednání Komise městské části č. 2 Olomouc – Droždín ze dne 3. 12. 2018

Zápis č. 12

1. Jednání KMČ č. 2 Olomouc – Droždín bylo zahájeno v 18:00 hodin

Předseda KMČ přivítal všechny přítomné a obeznámil je s novým složením KMČ. Popřál nové komisi úspěšnou práci v novém volebním období pro občany Droždína

Program:

1. Zahájení jednání
2. Prezence
3. Kontrola plnění dle zápisu z předchozí schůze KMČ ze dne 5. 11. 2018
4. Jednání KMČ
5. Došlá pošta/došlá elektronická pošta
6. Požadavky hostů
7. Nové požadavky
8. Závěr, vánoční a novoroční přání KMČ
9. Místo a čas příští schůze
10. Ukončení jednání

2. Prezence

Přítomni za KMČ dle prezenční listiny: Ing. Bc. Hainc, pí. Hejlová Hollarová, p. Helekal, Mgr. Lochmanová, p. Prášil, p. Stejskal, Ing. Šimek, Mgr. Šišková

Omluveni za KMČ dle prezenční listiny: pí. Lenertová

Nepřítomni za KMČ dle prezenční listiny:

Hosté dle prezenční listiny: p. Ondřej Pražák

3. Kontrola plnění dle zápisu z předcházející schůze KMČ ze dne 5. 11. 2018

Splněno

4. Jednání KMČ

Nové složení KMČ od 1. 12. 2018:

- Ing. Bc. Rostislav Hainc – předseda KMČ (KDU-ČSL)
- Vladimír Prášil – člen KMČ (ANO 2011)
- Mgr. Jana Šišková – člen KMČ (KDU-ČSL)
- Václav Stejskal – člen KMČ (ANO 2011)
- Pavel Helekal – člen KMČ (ANO 2011)
- Martina Hejlová Hollarová – člen KMČ (spOLečně)
- Dagmar Lenertová – člen KMČ (ODS)
- Ing. Roman Šimek člen KMČ (ProOlomouc)
- Mgr. Gabriela Lochmanová – člen KMČ (Piráti a Starostové)

Garant za Radu města Olomouce pro MČ Droždín:

- Mgr. Matouš Pelikán – náměstek primátora (KDU-ČSL)

Informace pro členy KMČ – Ing. Hainc seznámil členy KMČ s informacemi o činnosti KMČ a se statutem komisí městských částí, předal kontakty na jednotlivé zaměstnance MMOI. Dále seznámil členy se zázemím KMČ a s detašovaným pracovištěm MMOI a nastínil jednotlivé body, kterými se KMČ v uplynulých 4 letech zabývala a které bude potřeba řešit. (například: východní tangenta, cyklostezka, opravy komunikací a cest, bezpečnost na přechodech, dětská hřiště, ZŠ, MŠ, úklid, odpady, atd.) KMČ se shodla, že by ráda navázala na předchozí KMČ, aby se majetek ve vlastnictví SMOI v k. ú. Droždín zachoval

a nebyl zbytečně prodáván. (pozn. V uplynulých 4 letech KMČ souhlasila pouze s prodejem 4m² v k. ú. Droždín za účelem vyrovnání uliční čáry). Ing. Hainc seznámil členy KMČ s katastrálním územím Droždín a s návrhy jednotlivých studií, které v předchozích letech byly pro Droždín vypracovány

Veřejné jednání KMČ v roce 2019: KMČ projednala a odsouhlasila termíny veřejného jednání KMČ, které se bude v příštím roce konat pravidelně první pondělí v měsíci **od 17:00 hodin v areálu mateřské školky v ulici Gagarinova 95/17** (místnost klubu seniorů a detašovaného pracoviště). Každý rok v měsíci srpnu bude probíhat „veřejné výjezdní zasedání“ KMČ v některém z pohostinství v Droždíně dle losu, který KMČ provede v měsíci lednu 2019. Následně předseda KMČ dohodne možné jednání KMČ v jednotlivých prostorách, které jsou větší než v místnosti klubu seniorů v Droždíně, tak, aby KMČ mohla každý rok v srpnu jednat ve větších prostorech a mohla být tak blíže občanům

7. ledna 2019

4. února 2019

4. března 2019

1. dubna 2019

13. května 2019

3. června 2019

1. července 2019

5. srpna 2019 (veřejné výjezdní zasedání KMČ)

2. září 2019

7. října 2019

4. listopadu 2019

2. prosince 2019

Místní šetření – KMČ bude i nadále pořádat místní šetření s občany v jednotlivých ulicích v období od jara do podzimu. KMČ se bude snažit ještě více otevřít lidem a snažit se je co nejlépe informovat

Veřejné debaty – KMČ bude pořádat veřejné debaty na aktuální témata, které občany zajímají (např. cyklostezka, východní tangenta, a jiné)

Brainstorming – KMČ v lednu 2019 provede analýzu a vypracuje společný plán na postup a řešení problémů, které občany nejvíce trápí

Setkávání předsedů „V4“ Droždín, Lošov, Radíkov a Svatý Kopeček – Ing. Hainc bude iniciovat pokračování setkávání předsedů MČ ze severovýchodní části města za účelem řešení společných problémů, které se jednotlivých MČ týkají

Web, Facebook, e-mailů pro občany – Ing. Hainc předá přístupy členům KMČ na Facebook KMČ Droždín. Dále se nově bude řešit vzhled a přístupy na web www.drozdin.eu – řeší pí. Hejlová, Ing. Hainc. Pro občany bude v obchodech v Droždíně opětovně připraven formulář pro vyplnění e-mailové adresy pro doručování informačních e-mailů občanům – řeší Ing. Hainc

Rozdělení kompetencí v KMČ – členové KMČ řešili možnosti rozdělení kompetencí a odborů, které budou mít jednotliví členové KMČ na starosti

Rozdělení ulic – členové KMČ provedli rozdělení ulic, které budou mít jednotliví členové KMČ na starosti. Občané se však mohou obracet na kteréhokoli člena KMČ s jakoukoli ulicí, problémem či požadavkem

Pí. Hejlová – Horní Úlehla, Na Kopci, U Kříže, Bukovanská

Pí. Lenertová – Na Padělkách, K Dolečku, chatová oblast „K Boru“

p. Stejskal – Dolní Úlehla, Akátová, U Gregoráku, Turečkova, Ke Stromkům

p. Prášil – Jesenická, Na Příhonu

Ing. Šimek – Na Příhonu, Dvorského

Mgr. Lochmanová – Vítězství, V Rynkách, chatová oblast „na Staré Cestě“

Mgr. Šišková – Hany Kvapilové, V Kukle, Janouškova, Aldova, U Prachárny

p. Helekal – Arnoldova, Myslivecká

Ing. Hainc – Gagarinova, Elišky Junkové, Pplk. Sochora

Veřejná zeleň – KMČ projednala požadavky občanů týkající se pokácených stromů v háječku za hřištěm na Dolních Úlehlách. KMČ podá požadavek na provedení místního šetření – řeší Ing. Šimek, pí. Hejlová

Zimní údržba – členové KMČ budou monitorovat současný stav, problematika v horních částech Droždína s výskytem náledí

5. Došlá pošta/došlá elektronická pošta

Žádost o sdělení stanoviska k prodeji nemovité věci ve vlastnictví SMOI – KMČ obdržela žádost o sdělení stanoviska k prodeji nemovitých věcí ve vlastnictví SMOI parc. č. 583/3 orná půda o výměře 2 412 m² v k. ú. Droždín a parc. č. 581/4 orná půda o výměře 2 222 m² v k. ú. Droždín. Žadatel p. Helekal žádá o prodej předmětných pozemků za účelem zřízení a užívání zahrady a k rekreaci. KMČ Droždín nesouhlasí s prodejem (7 proti/1 zdržel se/ 0 pro). Pozemky v současné době užívá AGRA Chválkovice spol. s. r. o. za účelem provozování zemědělské výroby na dobu neurčitou

Žádost o sdělení stanoviska k prodeji nemovité věci ve vlastnictví SMOI – KMČ obdržela žádost o sdělení stanoviska k prodeji nemovitých věcí ve vlastnictví SMOI parc. č. 583/3 orná půda o výměře 2 412 m² v k. ú. Droždín, parc. č. 581/4 orná půda o výměře 2 222 m², v k. ú. Droždín, parc. č. 581/2 orná půda o výměře 1 559 m² v k. ú. Droždín a parc. č. 504/8 ostatní plocha o výměře 206 m² v k. ú. Droždín. Žadatelé p. JUDr. Vylegal a pí. JUDr. Vylegalová žádají o prodej předmětných pozemků, konkrétní účel využití pozemků nevedli s tím, že prozatím nebudou s pozemky nijak nakládat. KMČ Droždín nesouhlasí s prodejem (7 proti/ 1 zdržel se/ 0 pro). Pozemky v současné době užívá AGRA Chválkovice spol. s. r. o. za účelem provozování zemědělské výroby na dobu neurčitou

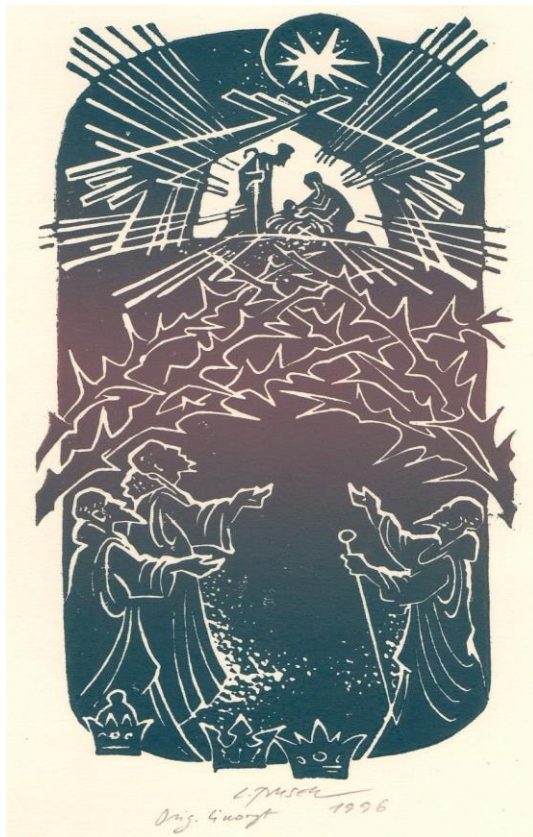
6. Požadavky hostů

7. Nové požadavky

8. Závěr

Předseda KMČ poděkoval všem přítomným za účast a oznámil další termínem jednání KMČ

***Komise městské části vám přeje klidný adventní čas,
krásné a požehnané Vánoce, do nového roku hodně zdraví, štěstí,
lásky, pohody, vzájemné tolerance, vřelé sousedské a mezilidské
vztahy a krásný celý nový rok 2019***



9. Místo a čas příští schůze

Další řádné veřejné jednání KMČ č. 2 Olomouc – Droždín bude v pondělí 7. 1. 2019 v 17:00 hodin v areálu MŠ Droždín, Gagarinova 95/17

10. Jednání bylo ukončeno v 20:25 hodin

Zapsal: Ing. Bc. Rostislav Hainc

Komise městské části č. 2 Olomouc – Droždín

Předseda: Ing. Bc. Rostislav Hainc

telefon: +420 723 644 458

e-mail: drozdin.eu@gmail.com

e-mail: rostislav.hainc@gmail.com

web: www.olomouc.eu/samosprava/komise-mestskych-casti/drozdin

web: www.drozdin.eu

Facebook: Komise městské části č. 2 Olomouc – Droždín



Zápis obdrží: všichni členové KMČ č. 2 Olomouc – Droždín (elektronicky)

Magistrát města Olomouce – Bc. Daniela Horňáková (elektronicky)

Magistrát města Olomouce – Pavlína Štoplová (elektronicky)

Člen rady města Olomouce – Mgr. Matouš Pelikán (elektronicky)

Webové stránky KMČ č. 2 Olomouc – Droždín (elektronicky)

Občané Droždína, kteří poskytli e-mailovou adresu (elektronicky)

Vývěsky KMČ ulice Gagarinova, U Cihelny, Horní Úlehla, Vítězství, Dvorského (písemně)