



## OLOMOUCKÉ KOSTELY S PRŮVODCEM

Všechny nejvýznamnější olomoucké kostely a kaple jsou od 28. 4. do 30. 9. 2011 otevřeny denně nejméně od 9:00 do 17:00. Průvodcovská služba v nich je zajištěna út–so od 9:00 do 17:00. Provádění není možné, pokud v kostelech probíhají mše, svatby, koncerty aj.

|                                | otevírací doba   | průvodcovská služba |
|--------------------------------|------------------|---------------------|
| Chrám sv. Mořice               | po–ne 7:00–18:00 | út–so 9:00–17:00    |
| Sloup Nejsvětější Trojice      | po–ne 9:00–17:00 | po–ne 9:00–17:00    |
| Katedrála sv. Václava + krypta | po–ne 7:00–18:00 | út–so 9:00–17:00    |
| Chrám Panny Marie Sněžné       | po–ne 9:00–18:00 | út–so 9:00–17:00    |
| Chrám sv. Michala              | po–ne 7:00–18:00 | út–so 9:00–17:00    |
| Sarkandrová kaple              | po–ne 9:00–17:00 | út–so 9:00–17:00    |

## OLOMOUC CHURCHES WITH TOUR GUIDE

All the important churches and chapels in Olomouc are open daily from 28 April to 30 September 2011, at least from 9:00 to 17:00. Guided tours are offered Tue–Sat from 9:00 to 17:00. Tours are not possible during masses, weddings, concerts etc.

|                                       | opening hours      | guide service      |
|---------------------------------------|--------------------|--------------------|
| St Maurice's Church                   | Mon–Sun 7:00–18:00 | Tue–Sat 9:00–17:00 |
| Holy Trinity Column                   | Mon–Sun 9:00–17:00 | Mon–Sun 9:00–17:00 |
| St Wenceslas Cathedral + crypt        | Mon–Sun 7:00–18:00 | Tue–Sat 9:00–17:00 |
| Church of the Virgin Mary of the Snow | Mon–Sun 9:00–18:00 | Tue–Sat 9:00–17:00 |
| St Michael's Church                   | Mon–Sun 7:00–18:00 | Tue–Sat 9:00–17:00 |
| Chapel of St John Sarkander           | Mon–Sun 9:00–17:00 | Tue–Sat 9:00–17:00 |



- |  |  |
|--|--|
| <b>1 Sloup Nejsvětější Trojice</b><br>Holy Trinity Column                | <b>9 Herkulova kašna</b><br>Hercules' Fountain         |
| <b>2 Radnice s orlojem</b><br>Town Hall and Astronomical Clock           | <b>10 Merkurova kašna</b><br>Mercury's Fountain        |
| <b>3 Katedrála sv. Václava</b><br>St Wenceslas Cathedral                 | <b>11 Neptunova kašna</b><br>Neptune's Fountain        |
| <b>4 Chrám sv. Mořice</b><br>St Maurice's Church                         | <b>12 Jupiterova kašna</b><br>Jupiter's Fountain       |
| <b>5 Kostel P. Marie Sněžné</b><br>Church of the Virgin Mary of the Snow | <b>13 Kašna Tritonů</b><br>Tritons' Fountain           |
| <b>6 Kostel sv. Michala</b><br>St Michael's Church                       | <b>14 Ariónova kašna</b><br>Arion's Fountain           |
| <b>7 Kaple sv. Jana Sarkandra</b><br>Chapel of St John Sarkander         | <b>15 Arcibiskupský palác</b><br>Archbishop's Palace   |
| <b>8 Caesarova kašna</b><br>Caesar's Fountain                            | <b>16 Kryt civilní obrany</b><br>Civil Defence Shelter |



**Informační centrum Olomouc | Olomouc Information Centre**  
Horní náměstí – radnice  
tel.: +420 585 513 385, +420 585 513 392  
tourism.olomouc.eu | e-mail: infocentrum@olomouc.eu  
Otevřeno denně | Open daily 9:00–19:00

OLOMOUC

## VÍTEJTE V INFORMAČNÍM CENTRU OLOMOUC

Welcome  
to the Olomouc  
Information Centre

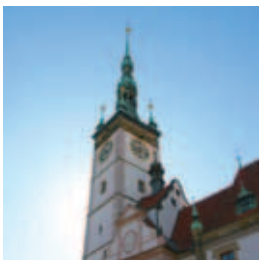
### Nabídka služeb pro turisty

Offer of services for tourists

- **Výstup na radniční věž**  
Sightseeing from Town Hall Tower
- **Kryt civilní obrany**  
Civil Defence Shelter
- **Prohlídka s průvodcem**  
Guided Sightseeing Tour
- **Multimediální průvodce**  
Multimedia Guide
- **Audioprůvodce Olomoucí**  
Olomouc Audioguide
- **Olomouc region card**  
Olomouc Region Card
- **Olomouc na kole**  
Olomouc by Bike
- **Arcibiskupský palác**  
Archbishop's Palace
- **Expozice orloje**  
Astronomical Clock Exhibition



## VÝSTUP NA RADNIČNÍ VĚŽ SIGHTSEEING FROM TOWN HALL TOWER



Komentovaný výstup na vyhlídkový ochoz 75 metrů vysoké radniční věže a prohlídka komůrky, ve které žil vězný.

Guided tour of the 75 metre high Town Hall tower with sightseeing of the lookout's chamber located at the top of the Town Hall tower.

Prohlídka denně | Tour daily 10:00, 11:30, 13:00, 14:30, 16:00, 17:30

Cena, Price: 15 CZK 10 CZK GRATIS

## KRYT CIVILNÍ OBRANY CIVIL DEFENCE SHELTER



Komentovaná prohlídka krytu v Bezručových sadech, který byl v 50. letech zbudovaný jako velitelské stanoviště štábu CO.

Guided tour of shelter in Bezruč park, constructed in the 1950's as a command headquarters of the civil defence staff.

Čtvrtek, Sobota | Thursday, Saturday 10:00, 13:00, 16:00

Cena, Price: 20 CZK GRATIS

## PROHLÍDKA S PRŮVODCEM GUIDED SIGHTSEEING TOUR



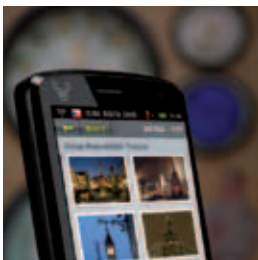
Hodinová prohlídka „Olomouc v kostce“ po památkách Horního náměstí s výstupem na 75 metrů vysokou radniční věž.

The hour-long sightseeing tour “Olomouc in a Nutshell” presents the monuments of the Upper Square and viewing from the 75 metre high Town Hall tower.

Prohlídka denně | Tour daily 9:30, 11:00, 12:30, 14:00, 15:30, 17:00

Cena, Price: 50 CZK ISIC 25 CZK GRATIS

## MULTIMEDIÁLNÍ PRŮVODCE MULTIMEDIA GUIDE



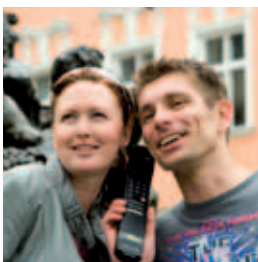
Kapesní GPS navigace s multimediálním výkladem k hlavním památkám a zajímavostem (mapa, foto, video).

Pocket GPS navigation with multimedia comment on the main sights and places of interest (includes map, photo, video).

Vratná záloha, Deposit 2 000 CZK

Cena, Price: GRATIS

## AUDIOPRŮVODCE OLOMOUCÍ OLOMOUC AUDIOGUIDE



Sluchátko s audiozáznamem výkladu k hlavním památkám. Umožňuje vytvoření vlastní prohlídkové trasy dle mapy.

Earphone with audio recorded commentary on the main sights, enabling you to create your own sightseeing tour according to the map.

Vratná záloha, Deposit 300 CZK

Cena, Price: 100 CZK GRATIS

## OLOMOUC REGION CARD OLOMOUC REGION CARD



Slevová turistická karta platná v celém regionu. Městská hromadná doprava, muzea, hrady a zámky zdarma.

Discount tourist card valid throughout the Olomouc region. Free public transport in Olomouc, as well as entrance to several museums, castles and chateaus.

48hod., 48 hours

180 CZK 90 CZK

5denní, 5 days

360 CZK 180 CZK

## OLOMOUC NA KOLE | PŮJČOVNA KOL OLOMOUC BY BIKE | BIKE RENTAL



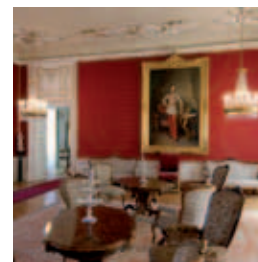
Půjčovna kol v informačním centru s možností objednávky originální prohlídky Olomouc na kole s průvodcem.

Bicycle hire in the information centre, with the possibility of ordering original tours of Olomouc by bike with a tour guide.

Vratná záloha, Deposit 2 000 CZK

Cena, Price: 80 CZK / 1h, 160 CZK / 2 h, 200 CZK / 12h, 300 CZK / 24h

## ARCIBISKUPSKÝ PALÁČ ARCHBISHOP'S PALACE



Středoevropský unikát. Prohlídkový okruh reprezentačními sály v oficiálním sídle úřadujícího biskupa.

Unique in Central Europe. Tour of the ceremonial halls in the official seat of the incumbent bishop.

Cena, Price: 60 CZK 30 CZK 120 CZK

## EXPOZICE ORLOJE ASTRONOMICAL CLOCK EXHIBITION



Příběh olomouckého orloje, jeho tvůrců a hodinářů zachycuje všechny historické podoby až po současnou.

The story of the Olomouc astronomical clock, its creators and clock makers, presenting all its historical forms up to the present day.

Cena, Price: GRATIS