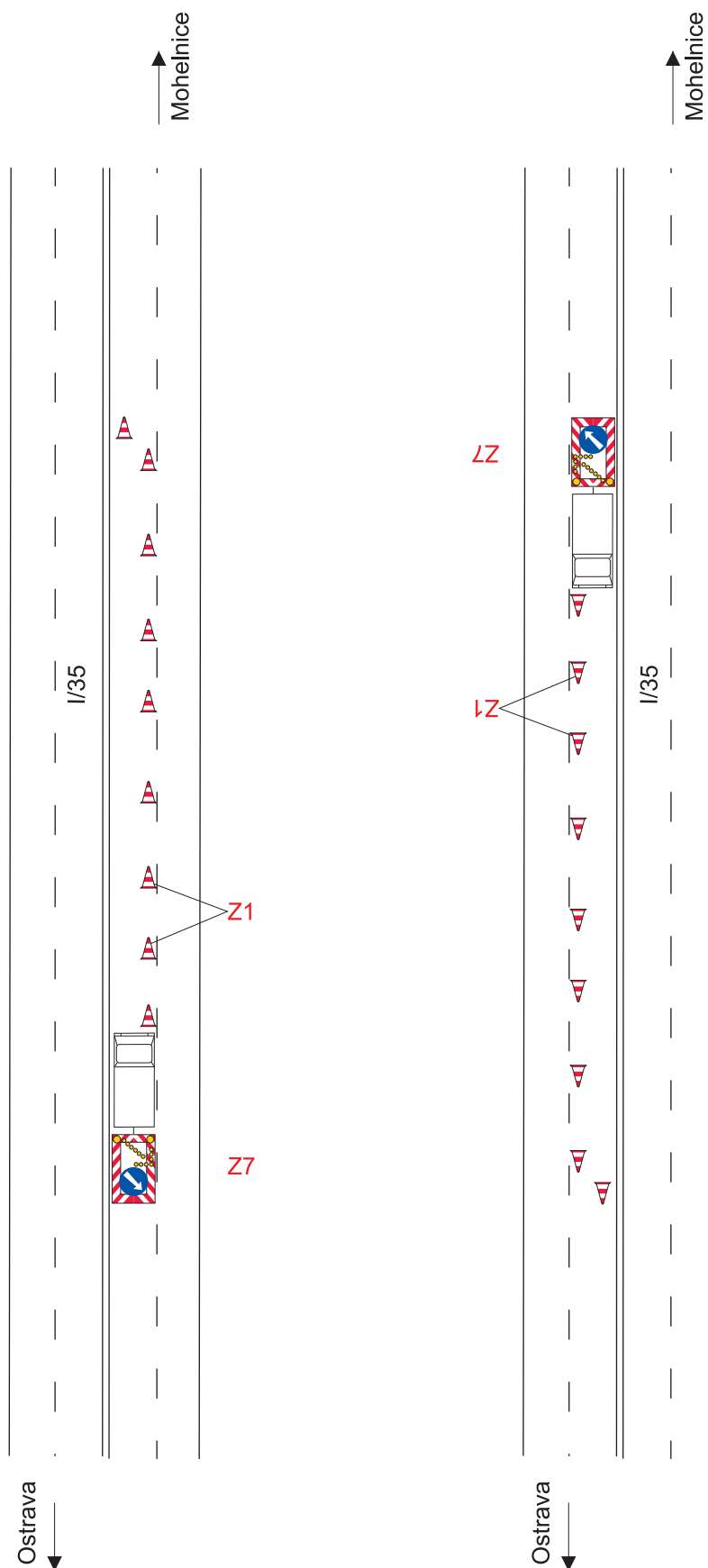


# Vzorové schema



Vypracoval:	Datum:	<b>SEKNE</b> SEKNE, spol. s r.o. Hamerská 12, 772 00 Olomouc DIČ: CZ62363701 tel./fax: 585 311 867 -1-
Ing. Jiří Bluma	4.3.2012	
<u><i>“Oprava SSZ na křižovatce ul. Tovární a Rolsberská”</i></u> Částečná uzavírka silnice I/35		
Přechodné dopravní značení		